



Risiken aus verschiedenen Dimensionen können ihr Unternehmen auf die Probe stellen*

*als schleichende oder plötzlich eintretende Stressoren



Politisch

- Geopolitische Krisen und Instabilitäten
- (Handels-)Konflikte, Sanktionen
- Klimapolitik



Technologisch

- Cybercrime und Cyber-Insecurity
- Technologischer Wandel (Digitalisierung, KI...)



Wirtschaftlich

- Lieferkettenausfälle
- Finanzmarktvolatilität, Inflation
- Ressourcenknappheit (Bsp. Energiekrise)



Rechtlich

- Neue Gesetze und Regularien (Umweltschutzgesetze, Emissionsvorschriften, Lieferketten, etc.)



Sozial

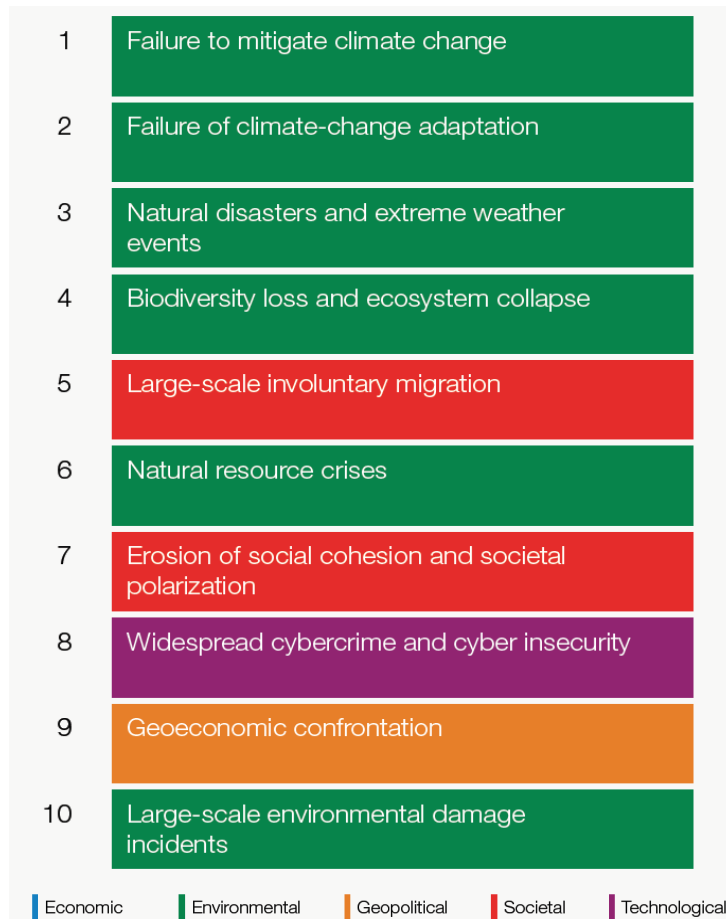
- Gesundheitsrisiken (bspw. Pandemien)
- Demografische Veränderungen
- Sozialer Zusammenhalt/Polarisierung
- Reputationsschäden (z.B. via Social Media)



Umwelt

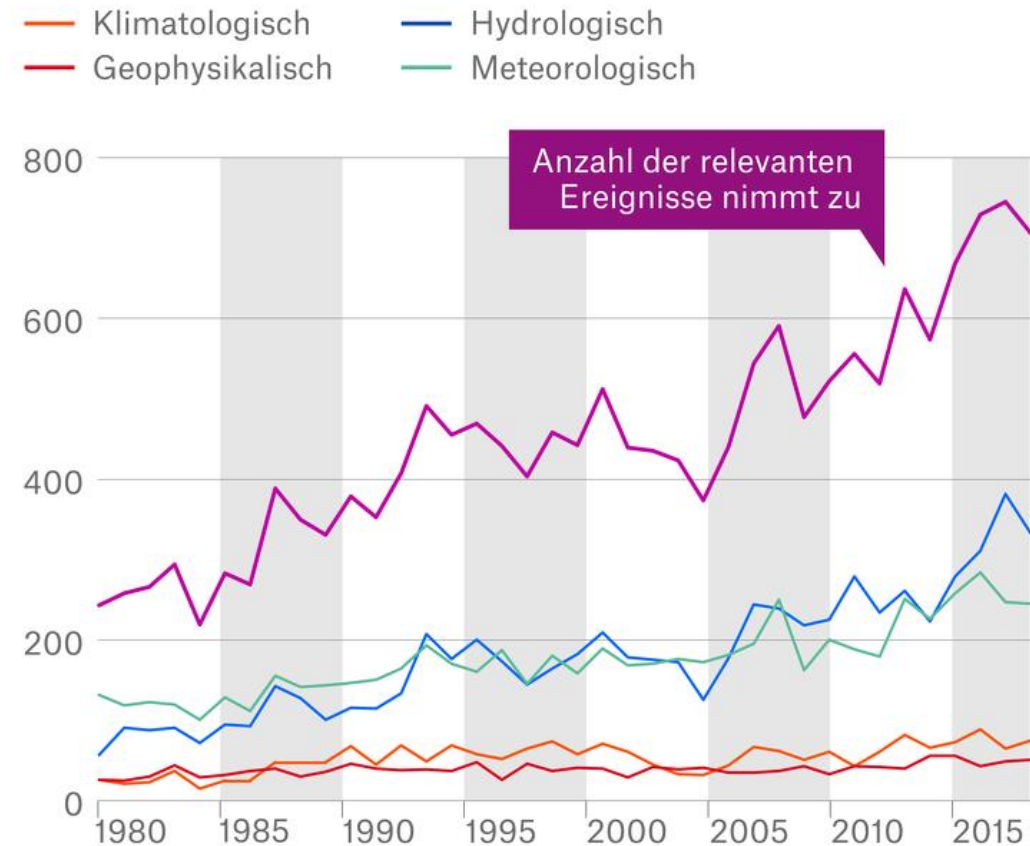
- Klimawandel & Naturkatastrophen
- Ressourcenknappheit
- direkte & indirekte Auswirkungen auf Unternehmen und die anderen Dimensionen

Top 10 Risiken der nächsten 10 Jahre Global Risk Report 2023



Quelle: World Economic Forum

Naturkatastrophen 1980-2018 Gesamtzahl der Ereignisse



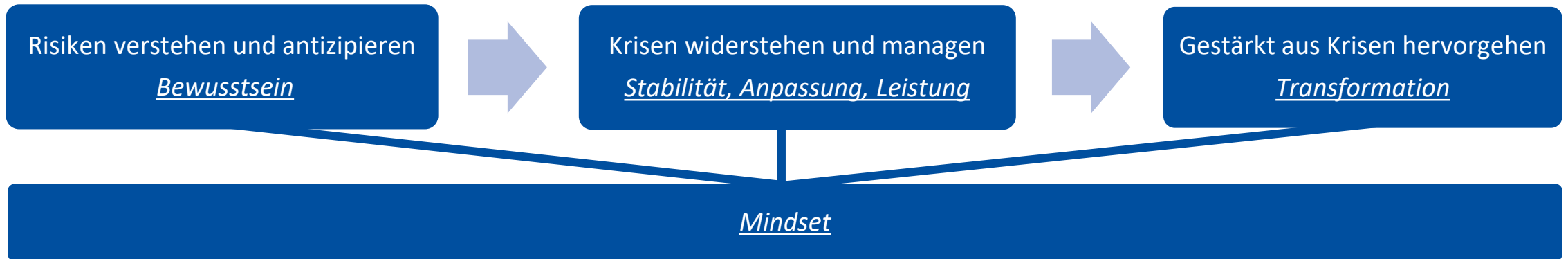
Quelle: Munich Re NatCatService

Evolution des Resilienzdiskurses:

„Resilienz 1.0“: Das System kehrt nach einer Störung in den Ursprungszustand zurück (*bounce back*).

„Resilienz 2.0“: Das System adaptiert sich kontinuierlich an veränderte Umweltbedingungen (*bounce forward*).

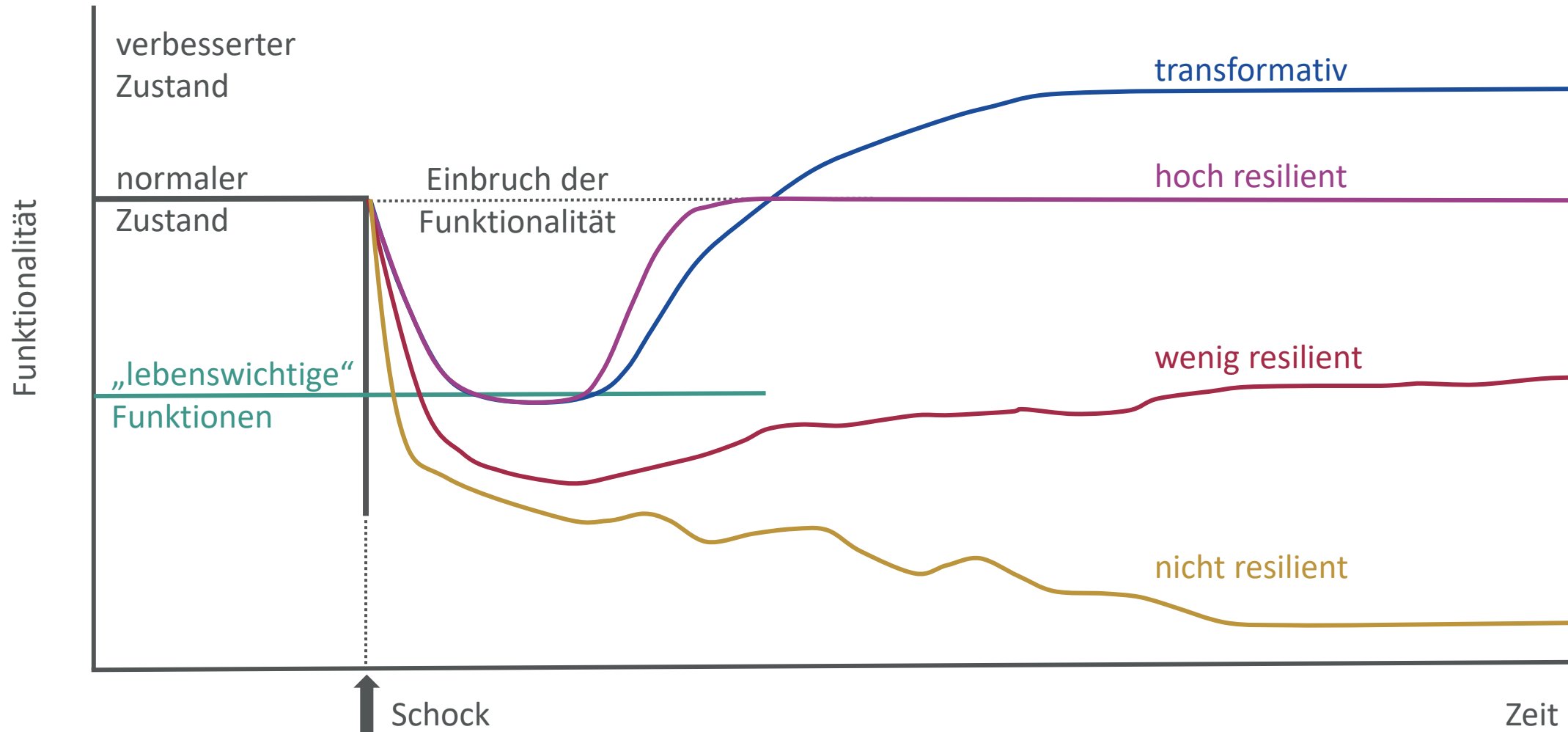
Darstellung: 6 Schlüsseldimensionen der Resilienz



Unser Verständnis unternehmerischer Resilienz:

„Die Fähigkeit eines Unternehmens, Risiken zu antizipieren, Krisen bestmöglich zu widerstehen, sie effektiv zu managen und durch kontinuierliche Anpassung, Lernen und Innovation mit neuen Kompetenzen aus ihnen hervorzugehen.“

Reaktion unterschiedlich resilienter Unternehmen auf ein Schockereignis



1

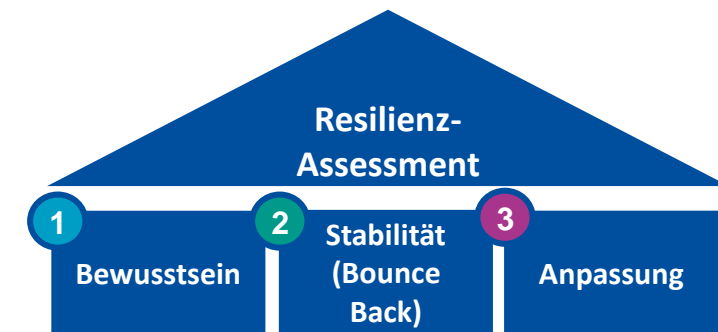
Bewusstsein ist eine grundlegende Voraussetzung für Resilienz, da Unternehmen, die zukünftige Trends und potenzielle Störungen erkennen, besser vorbereitet sind und schneller reagieren können.

2

Stabilität als Fähigkeit, sich zu erholen und zum Normalbetrieb zurückzukehren, ist essenziell für die kurzfristige Überlebensfähigkeit und zeigt, dass Unternehmen robuste Notfallpläne besitzen.

3

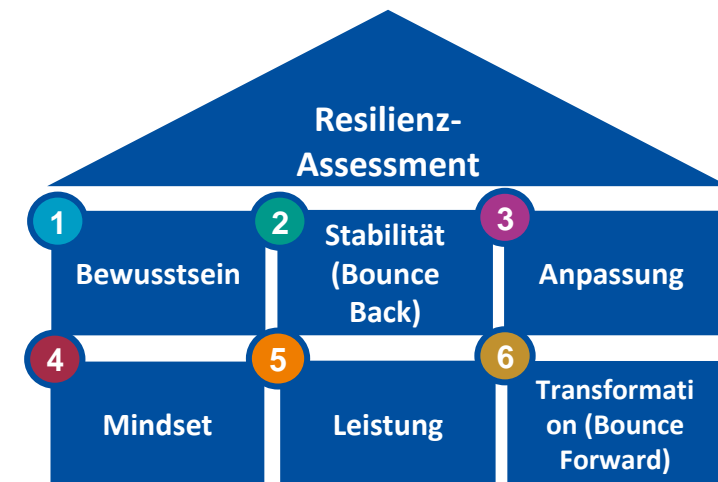
Anpassung/Neuerfindung betont die Bedeutung von Agilität und Flexibilität, um sich an veränderte Umstände anzupassen, was für langfristigen Erfolg und Wachstum entscheidend ist.



4 Mindset als eine positive Einstellung und die Fähigkeit, in Herausforderungen Chancen zu sehen, sind entscheidende Faktoren für die Überwindung von Krisen und die Förderung einer innovativen Unternehmenskultur.

5 Die Dimension Leistung zeigt, wie gut Ihr Unternehmen in der Lage ist, Krisen nicht nur zu überstehen, sondern darüber hinaus handlungsfähig zu bleiben und sich von Wettbewerbern abzuheben.

6 Die Fähigkeit zur Transformation (Bounce Forward), aus Krisen gestärkt hervorzugehen und Lernerfahrungen zu nutzen, unterstreicht die Bedeutung von Resilienz als Treiber für Innovation und Verbesserung.



Das Resilienz-Assessment erfolgt in mehreren Schritten und wird an die Bedürfnisse des Unternehmens angepasst:



Vorgespräch

Kennenlernen und Klärung der Bedürfnisse und des Prozesses
(1 Stunde)



Assessment

Ermittlung des Status quo
(3-4 Stunden)



Report & Analyse

Ermittlung und Berücksichtigung von Stärken und Potentialen



Aktionsplan

Schritte für konkrete Verbesserungen
(1-2 Stunden)



Umsetzung & Follow-up

Follow-up Termin nach ca. 6 Monaten

Beispiel: Unternehmen geben Ihre Einschätzung zu folgenden Aussagen...

Bewusstsein

„Wir analysieren systematisch das externe Umfeld unseres Unternehmens (politische, wirtschaftliche, soziale, technologische, rechtliche und ökologische Faktoren) um relevante Trends und Veränderungen zu identifizieren, die unser Geschäft beeinflussen können.“ (Umfeldanalyse)

Stabilität Bounce Back

„Wir haben unsere Ressourcen, Energiequellen und/oder Lieferketten diversifiziert, um Risiken zu minimieren und die Beständigkeit unserer Geschäftsprozesse zu sichern.“ (Diversifizierung)

Transformation Bounce Forward

„Unser Unternehmen nutzt Krisen als Treiber für Innovationen, um Lösungen für neue Dienstleistungen/Produkte/Geschäftsmodelle zu entwickeln.“ (Innovationsfähigkeit)

Status Quo



Ambition



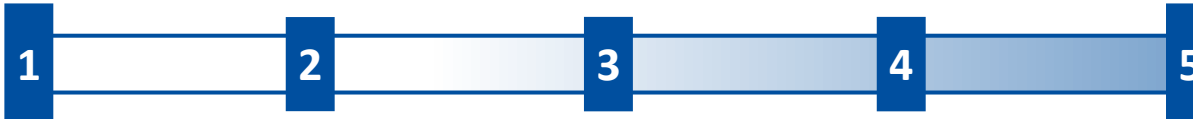
Stimme überhaupt
nicht zu

Stimme eher
nicht zu

Neutral

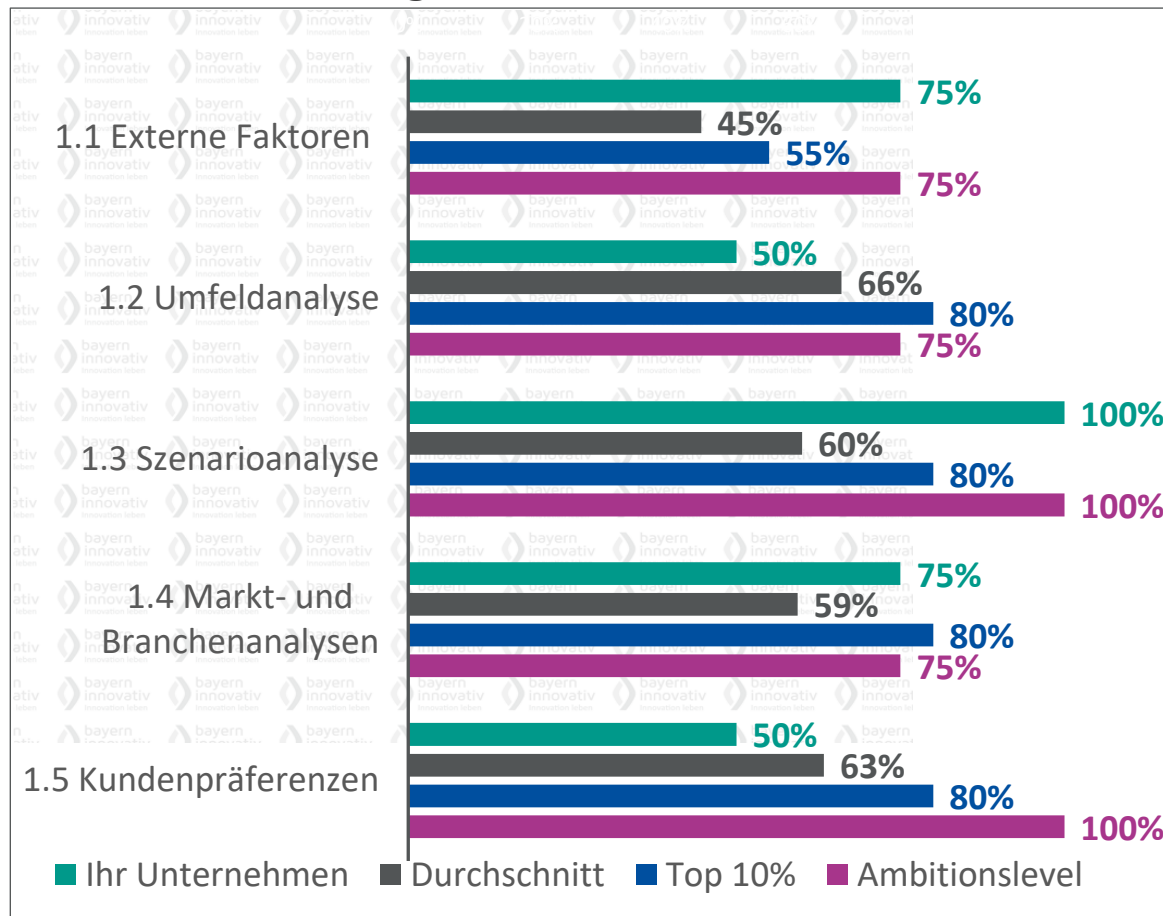
Stimme
eher zu

Stimme voll
und ganz zu



Beispiele aus dem Benchmarking-Bericht

Bewusstsein - Teilergebnisse

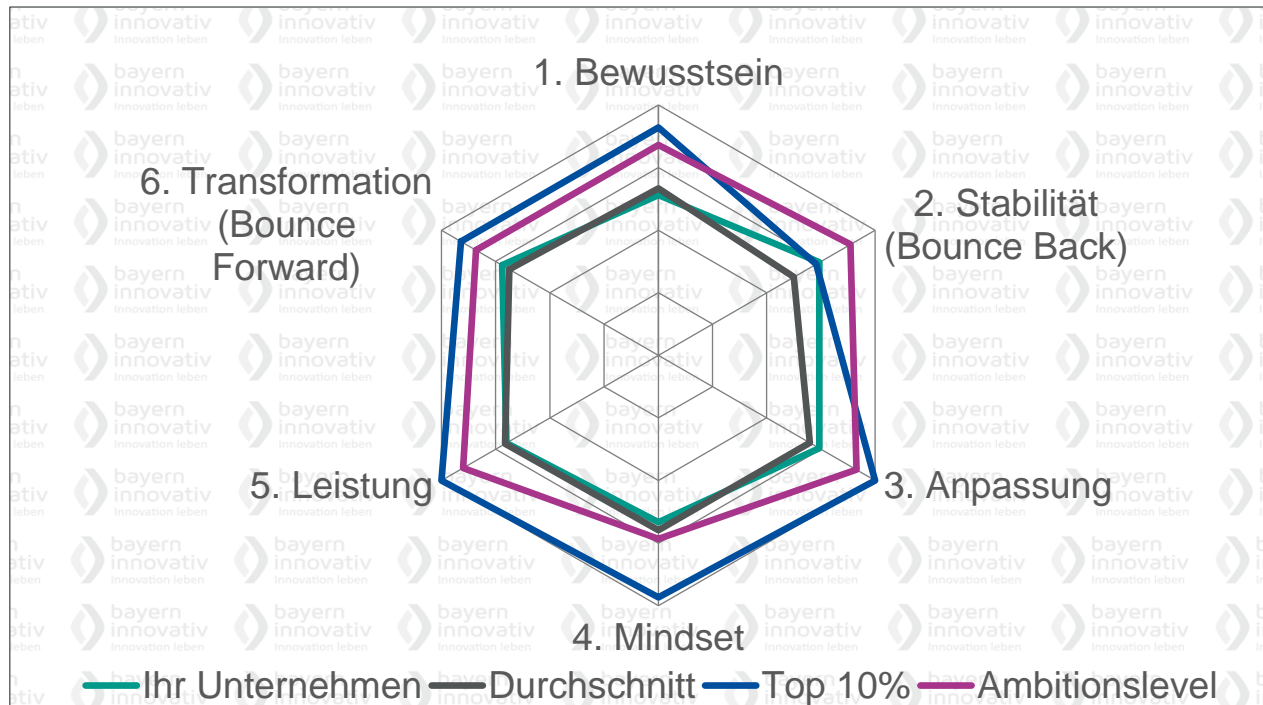


- Fragenkatalog mit insg. 37 Fragen zu den Resilienz-Dimensionen
- Selbsteinschätzung (**Status Quo** + **Ambition**) des Unternehmens auf einer 5-stufigen Skala
- Detaillierte Analyse Ihrer Resilienz und Benchmarking-Bericht (Vergleich mit Durchschnitt und **Top 10%**)

Bewusstsein – Gesamtergebnis



Beispiele aus dem Benchmarking-Bericht Unternehmerische Resilienz – Gesamtergebnis



- Berechnung eines Durchschnittswerts aus den sechs Dimensionen → detailliertes Bild der unternehmerischen Resilienz
- Verdeutlicht Stärken und Verbesserungspotenzial des Unternehmens in allen Dimensionen
- Detaillierter Benchmarking-Bericht mit Auswertung aller Dimensionen (Vergleich mit Durchschnitt und **Top 10%**)
- Basis für maßgeschneiderte Handlungsempfehlungen, um Ihr Unternehmen noch resilienter zu machen

Das Bayern Innovativ Resilienz-Assessment richtet sich an kleine und mittlere Unternehmen (KMU) und ist für diese kostenfrei

› **KMU nach EU-Definition**

- bis 250 Mitarbeiter
- bis 50 Mio. € Umsatz oder unter 43 Mio. € Bilanzsumme
- Eigenständiges Unternehmen

› **Unser Angebot – Unterstützung von KMU aus diversen Branchen zu verschiedenen Themen**

- Nachhaltigkeit
- Digitalisierung
- Innovationsmanagement
- **Resilienz**

<https://www.bayern-innovativ.de/de/seite/innovations-assessments>



Dr. Markus Döbbelin

mdoebbelin@bayern-innovativ.de



Dr. Petra Blumenroth

blumenroth@bayern-innovativ.de



Sebastian Transiskus

sebastian.transiskus@bayern-innovativ.de



© Copyright 2024 –Urheberrechtshinweis

Alle in diesem Dokument verwendeten Inhalte, insbesondere Texte und Grafiken, wenn nicht anders angegeben, sind urheberrechtlich geschützt. Das Urheberrecht der vorliegenden Version liegt bei der Bayern Innovativ GmbH, Bayerische Gesellschaft für Innovation und Wissenstransfer mbH.

Jede Nutzung ist nur unter Nennung der Bayern Innovativ GmbH als Quelle zulässig und bedarf der vorherigen schriftlichen Zustimmung der Bayern Innovativ GmbH.