

imu

Sind Softskills die Hardskills
der Zukunft?

Intergale Landkarte

Gelb - Integral

Bewusstes, verantwortliches Sein in der Evolution durch Intuition und Hirn-Herz-Kohärenz, in Resonanz, Integration vorangegangener Wertebenen

2nd tier

Grün - Miteinander

Zwischenmenschliche Beziehungen durch Achtsamkeit und Empathie, Potenzialfaltung, Gleichwertigkeit und Nachhaltigkeit, Sinnorientierung

Orange - Erkenntnis

Wohlstand und Erfolg durch Wissenschaft und Fortschritt, Gewinnstreben, Wettbewerb, Selbstverantwortung, Transparenz, alle Möglichkeiten nutzen

Blau - Sicherheit

Ordnung und Stabilität durch Regeln, Bewahrung, Befehl und Kontrolle, Aufopferung, Loyalität, Verbindlichkeit, Moral

Rot - Macht

Wille und Durchsetzungskraft durch Ehrgeiz und Enthusiasmus, Heldentum, Mythen, Impulsivität, Egozentrik

Purpur - Zugehörigkeit

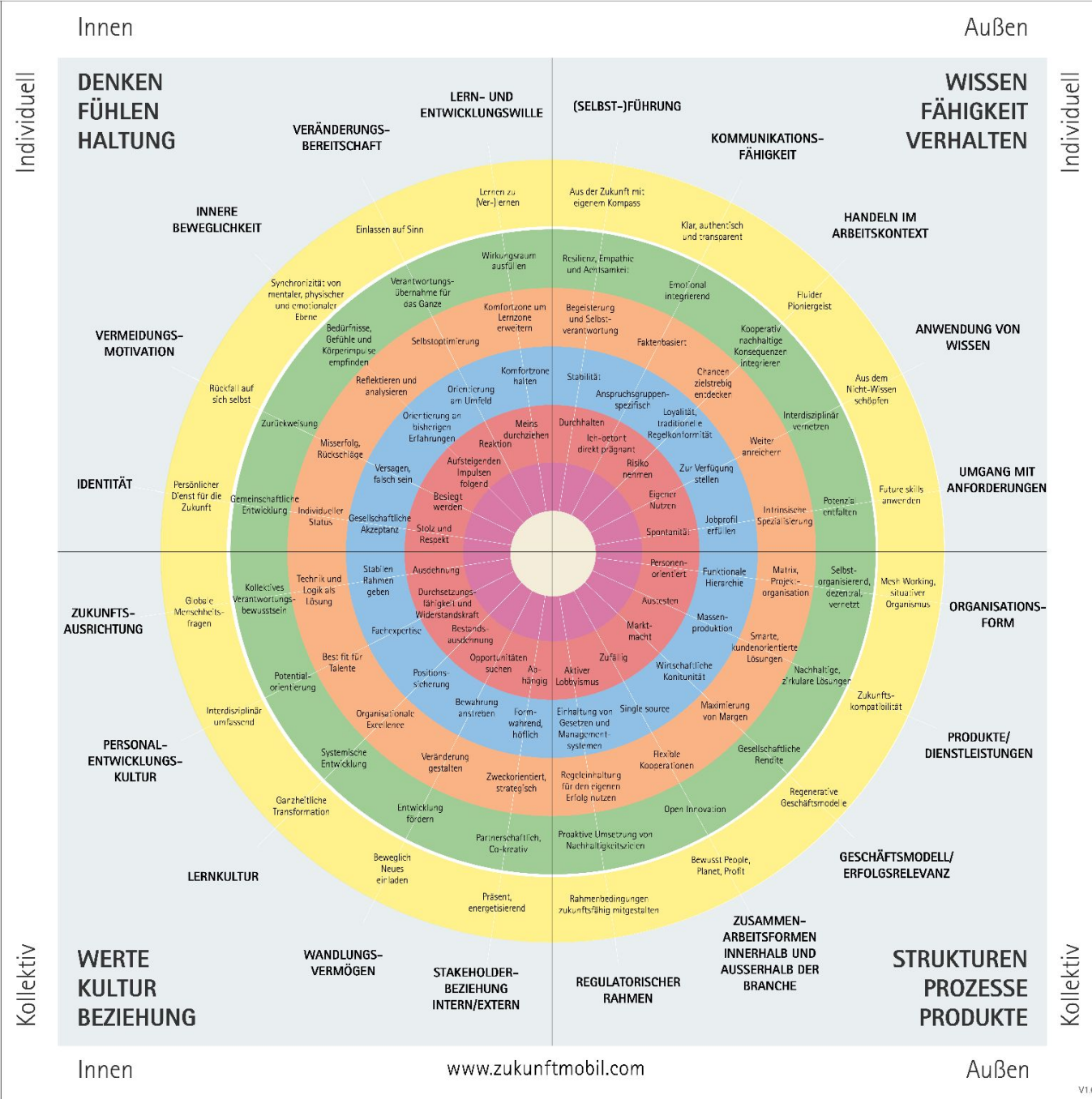
Eigener Stamm gibt Vertrauen und Geborgenheit, Rituale, Würdigung der Ahnen, Animismus, Symbolik

Beige - Überleben

Existenzsicherung durch Fortpflanzung, Nahrung, Unterkunft, Gesundheit, unmittelbare Umwelterfahrung, Instinkt

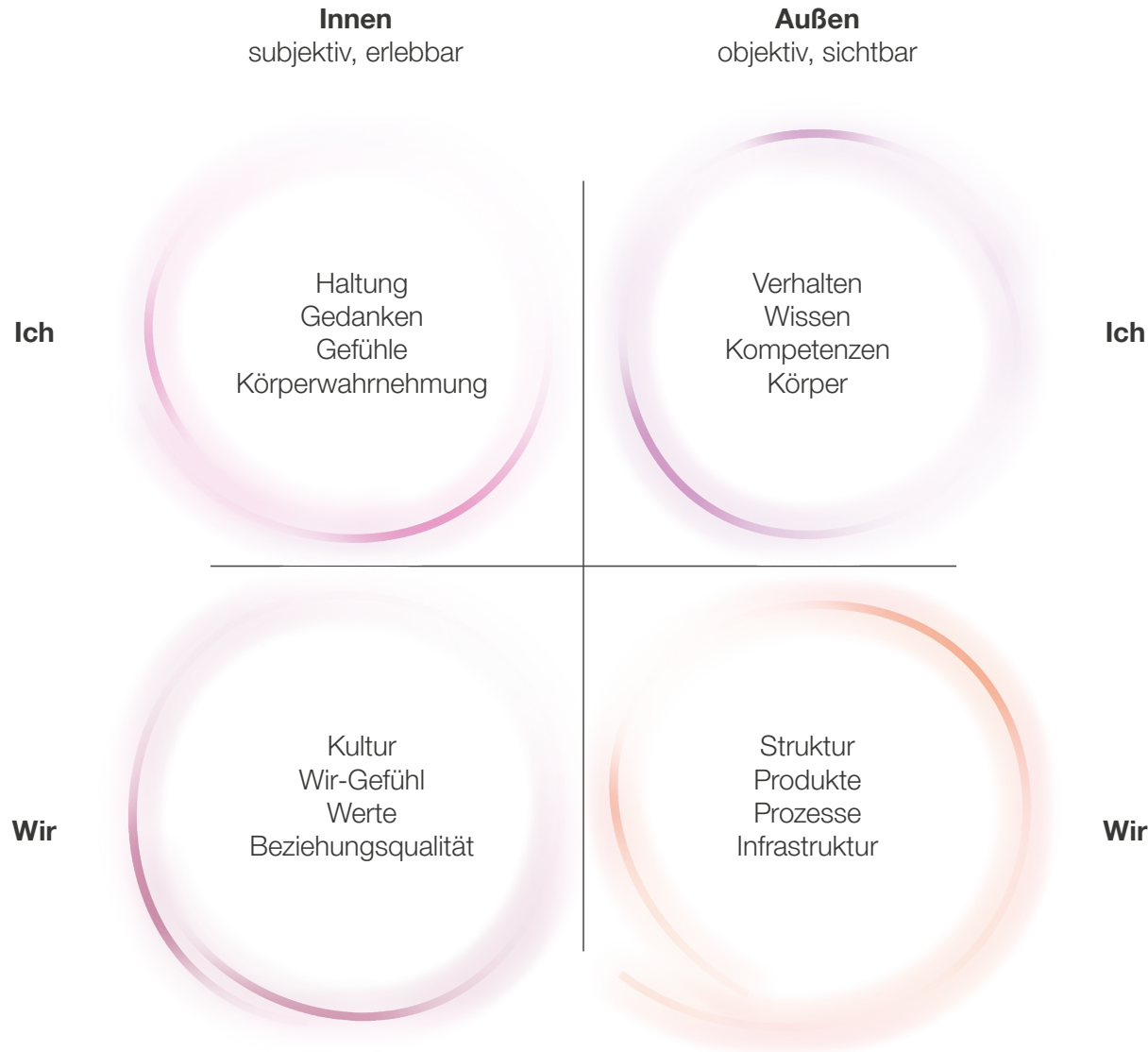
Werteebenen

imu Integrale Landkarte in Anlehnung an Spiral Dynamics (Beck/Cowart) und 4-Quadranten-Modell (Wilber) www-i-m-u.de



Perspektiven auf die Wirklichkeit

Vier Quadranten (nach Ken Wilber)



Gesunde Entwicklung findet ausgewogen auf vier Quadranten statt.

Probleme können nur in dem Quadranten gelöst werden, in dem sie ursächlich auftreten.

Symptome können sich auf allen Quadranten zeigen.

Wertebenen nach Spiral Dynamics



Gelb

Bewusste Entwicklung durch flexiblen Fluss, Intuition und Inspiration

Orange

Wohlstand und **Erfolg** durch Erkenntnis, Effizienz und Leistung

Rot

Durchsetzung und Expansion durch **Macht**, Wille und Selbstbehauptung

Beige

Überleben mit allen verfügbaren Mitteln

Zweite Ordnung

Erste Ordnung

Grün

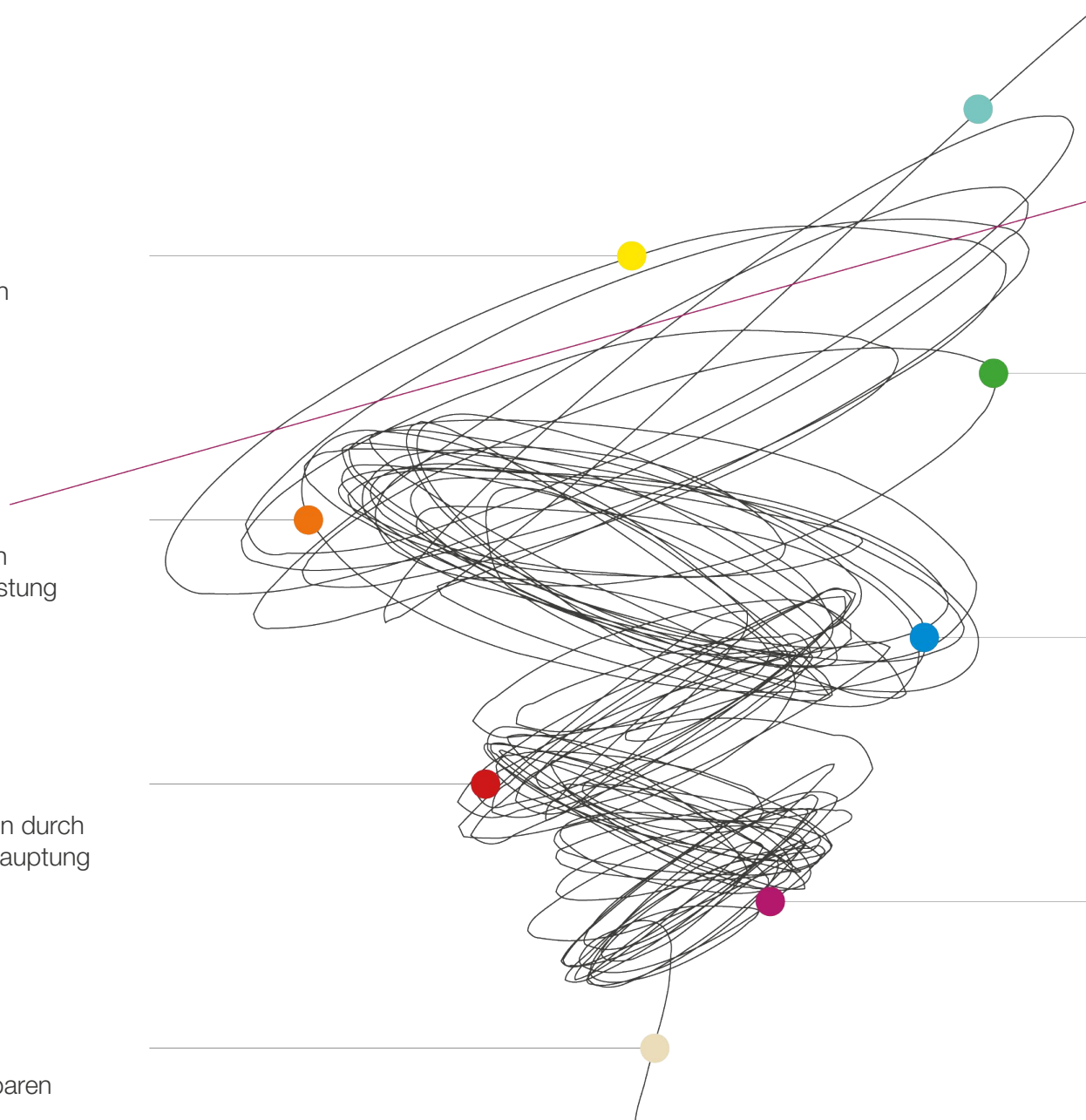
Menschlichkeit und Miteinander auf Augenhöhe durch **Empathie**

Blau

Sicherheit und Stabilität durch Regeln und Normen

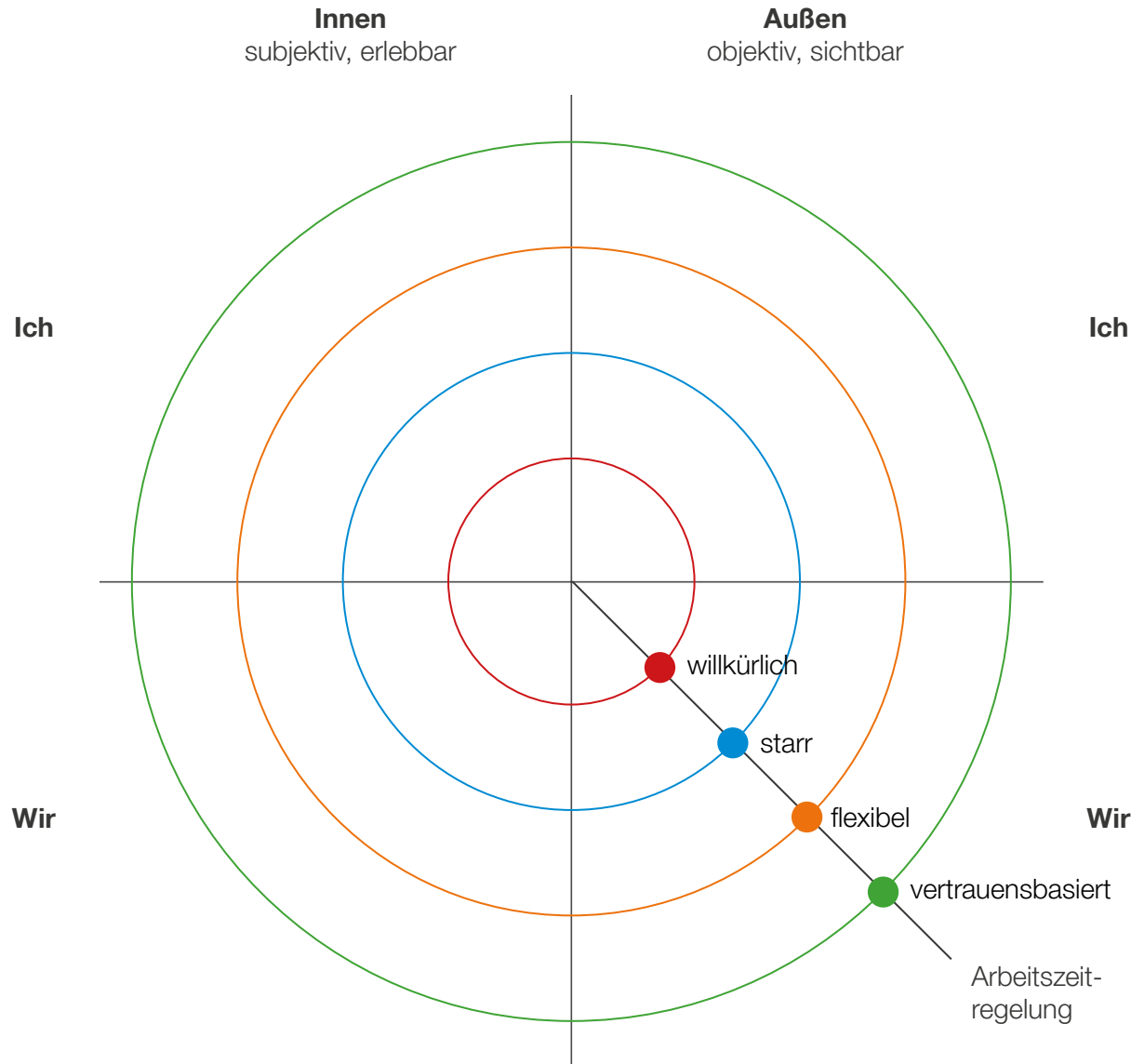
Purpur

Zugehörigkeit durch Rituale



Einordnung von Unterschieden

Entwicklungslinien



» Entwicklungslinien stellen einzelne Themenbereiche dar, die auf den Stufen unterschiedliche Ausprägungen haben

» Entwicklungslinien ermöglichen eine differenzierte Betrachtung der 4 Quadranten

» Entwicklungslinien ermöglichen eine klare Ausrichtung von möglichen Entwicklungsschritten in einem bestimmten Themenfeld.

Gelb - Integral

Bewusstes, verantwortliches Sein in der Evolution durch Intuition und Hirn-Herz-Kohärenz, in Resonanz, Integration vorangegangener Wertebenen

2nd tier

Grün - Miteinander

Zwischenmenschliche Beziehungen durch Achtsamkeit und Empathie, Potenzialfaltung, Gleichwertigkeit und Nachhaltigkeit, Sinnorientierung

Orange - Erkenntnis

Wohlstand und Erfolg durch Wissenschaft und Fortschritt, Gewinnstreben, Wettbewerb, Selbstverantwortung, Transparenz, alle Möglichkeiten nutzen

Blau - Sicherheit

Ordnung und Stabilität durch Regeln, Bewahrung, Befehl und Kontrolle, Aufopferung, Loyalität, Verbindlichkeit, Moral

Rot - Macht

Wille und Durchsetzungskraft durch Ehrgeiz und Enthusiasmus, Heldentum, Mythen, Impulsivität, Egozentrik

Purpur - Zugehörigkeit

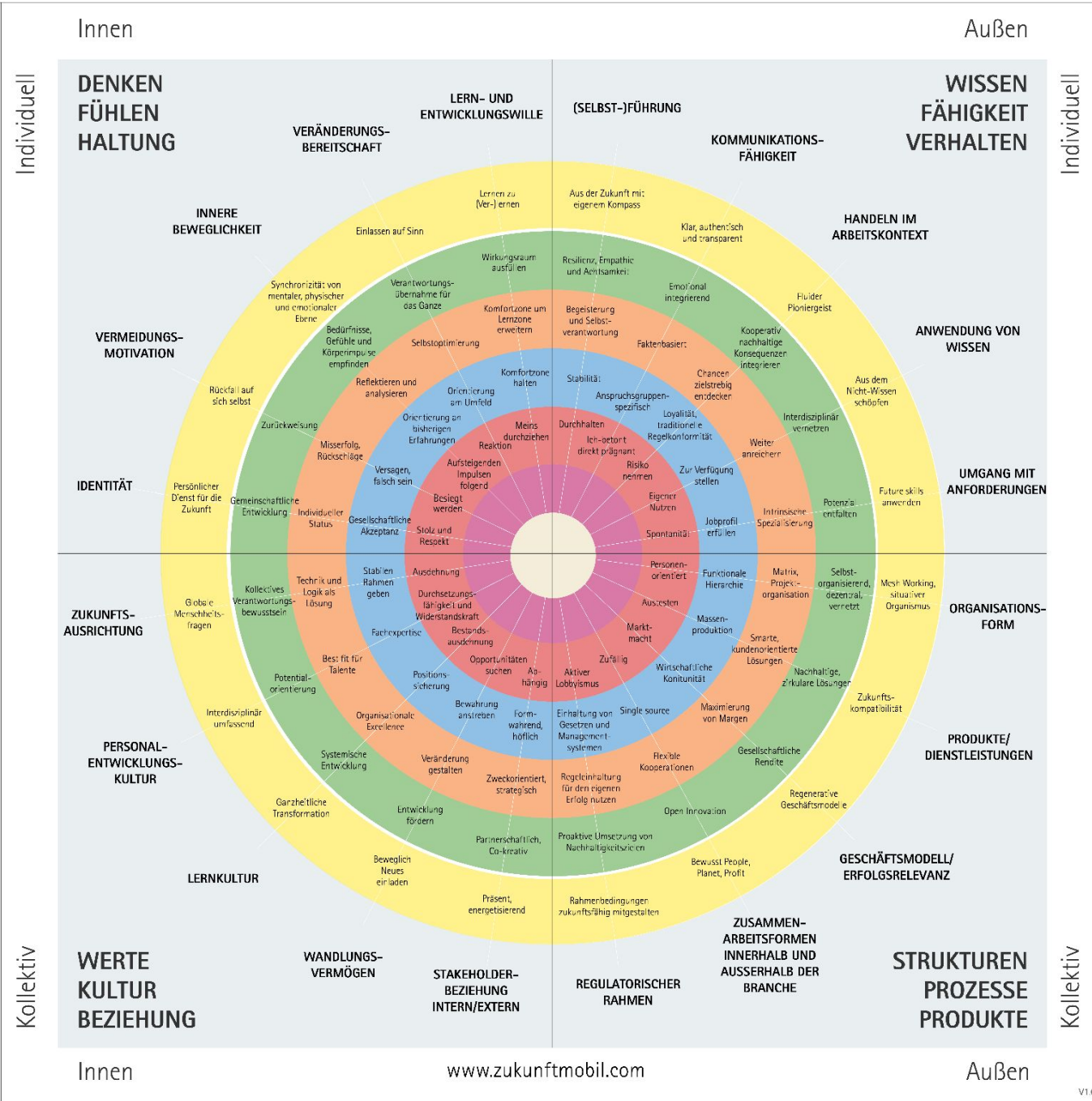
Eigener Stamm gibt Vertrauen und Geborgenheit, Rituale, Würdigung der Ahnen, Animismus, Symbolik

Beige - Überleben

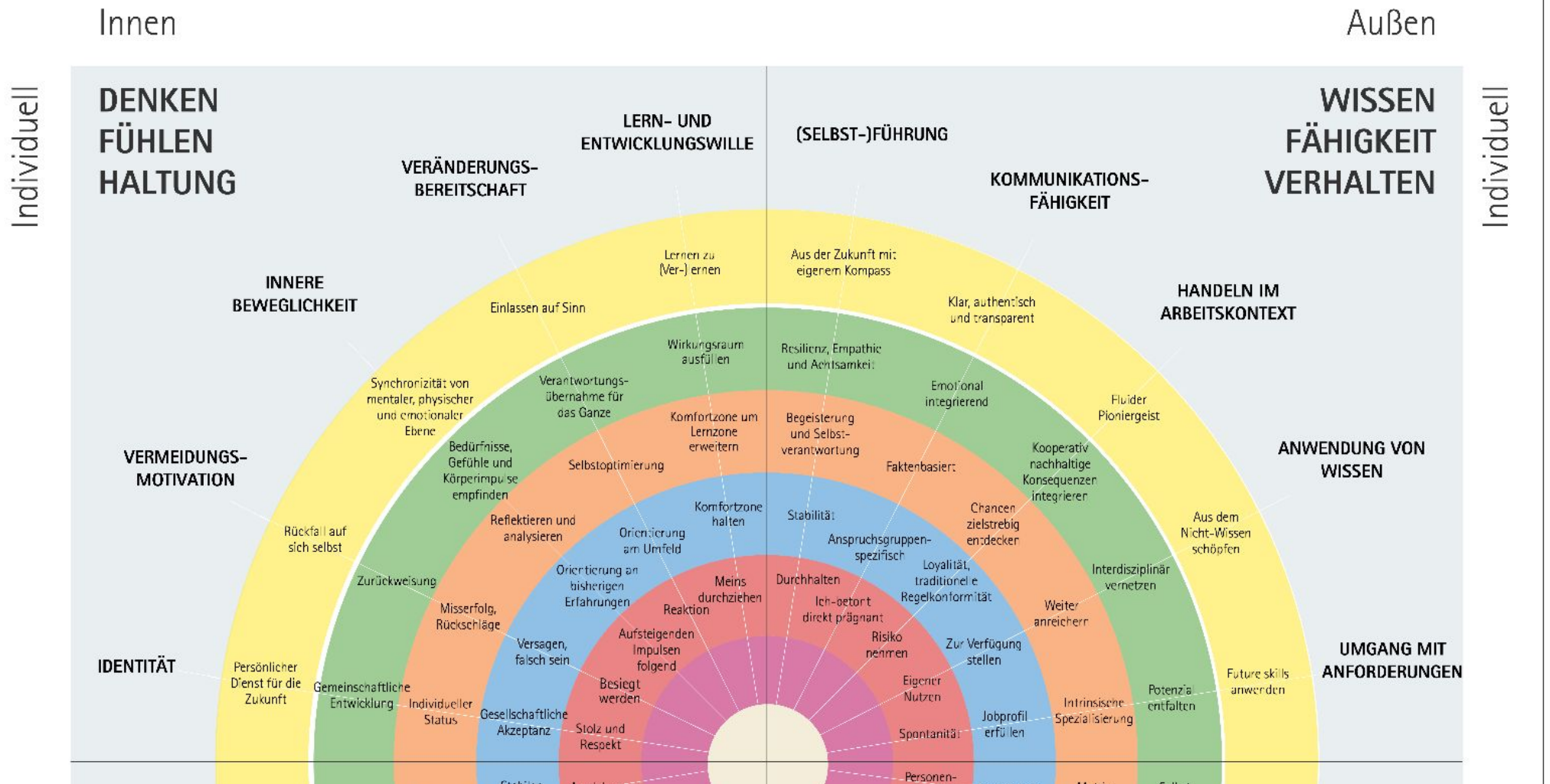
Existenzsicherung durch Fortpflanzung, Nahrung, Unterkunft, Gesundheit, unmittelbare Umwelterfahrung, Instinkt

Werteebenen

imu Integrale Landkarte in Anlehnung an Spiral Dynamics (Beck/Cowart) und 4-Quadranten-Modell (Wilber) www-im-ude



Integrale Landkarte ZUKUNFTmobil



Gelb - Integral

Bewusstes, verantwortliches Sein in der Evolution durch Intuition und Hirn-Herz-Kohärenz, in Resonanz, Integration vorangegangener Wertebenen

2nd tier

Grün - Miteinander

Zwischenmenschliche Beziehungen durch Achtsamkeit und Empathie, Potenzialfaltung, Gleichwertigkeit und Nachhaltigkeit, Sinnorientierung

Orange - Erkenntnis

Wohlstand und Erfolg durch Wissenschaft und Fortschritt, Gewinnstreben, Wettbewerb, Selbstverantwortung, Transparenz, alle Möglichkeiten nutzen

Blau - Sicherheit

Ordnung und Stabilität durch Regeln, Bewahrung, Befehl und Kontrolle, Aufopferung, Loyalität, Verbindlichkeit, Moral

Rot - Macht

Wille und Durchsetzungskraft durch Ehrgeiz und Enthusiasmus, Heldentum, Mythen, Impulsivität, Egozentrik

Purpur - Zugehörigkeit

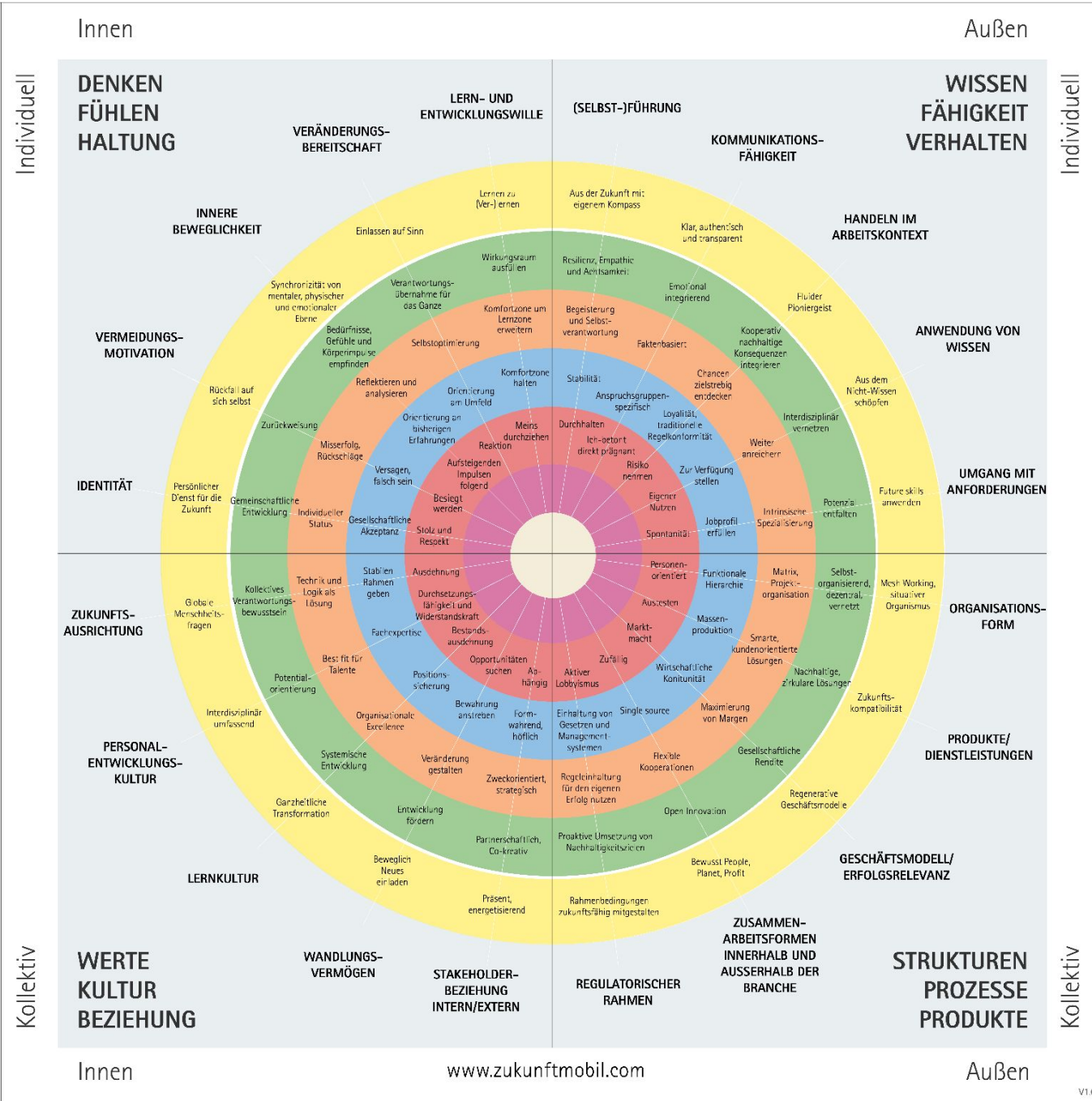
Eigener Stamm gibt Vertrauen und Geborgenheit, Rituale, Würdigung der Ahnen, Animismus, Symbolik

Beige - Überleben

Existenzsicherung durch Fortpflanzung, Nahrung, Unterkunft, Gesundheit, unmittelbare Umwelterfahrung, Instinkt

Werteebenen

imu Integrale Landkarte in Anlehnung an Spiral Dynamics (Beck/Cowart) und 4-Quadranten-Modell (Wilber) www.imu.de



Gelb - Integral
 Bewusstes, verantwortliches Sein in der Evolution durch Intuition und Hirn-Herz-Kohärenz, in Resonanz, Integration vorangegangener Wertebenen
 2nd tier
 1st tier

Grün - Miteinander
 Zwischenmenschliche Beziehungen durch Achtsamkeit und Empathie, Potenzial entfaltung, Gleichwertigkeit und Nachhaltigkeit, Sinnorientierung

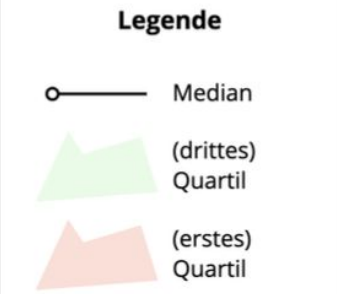
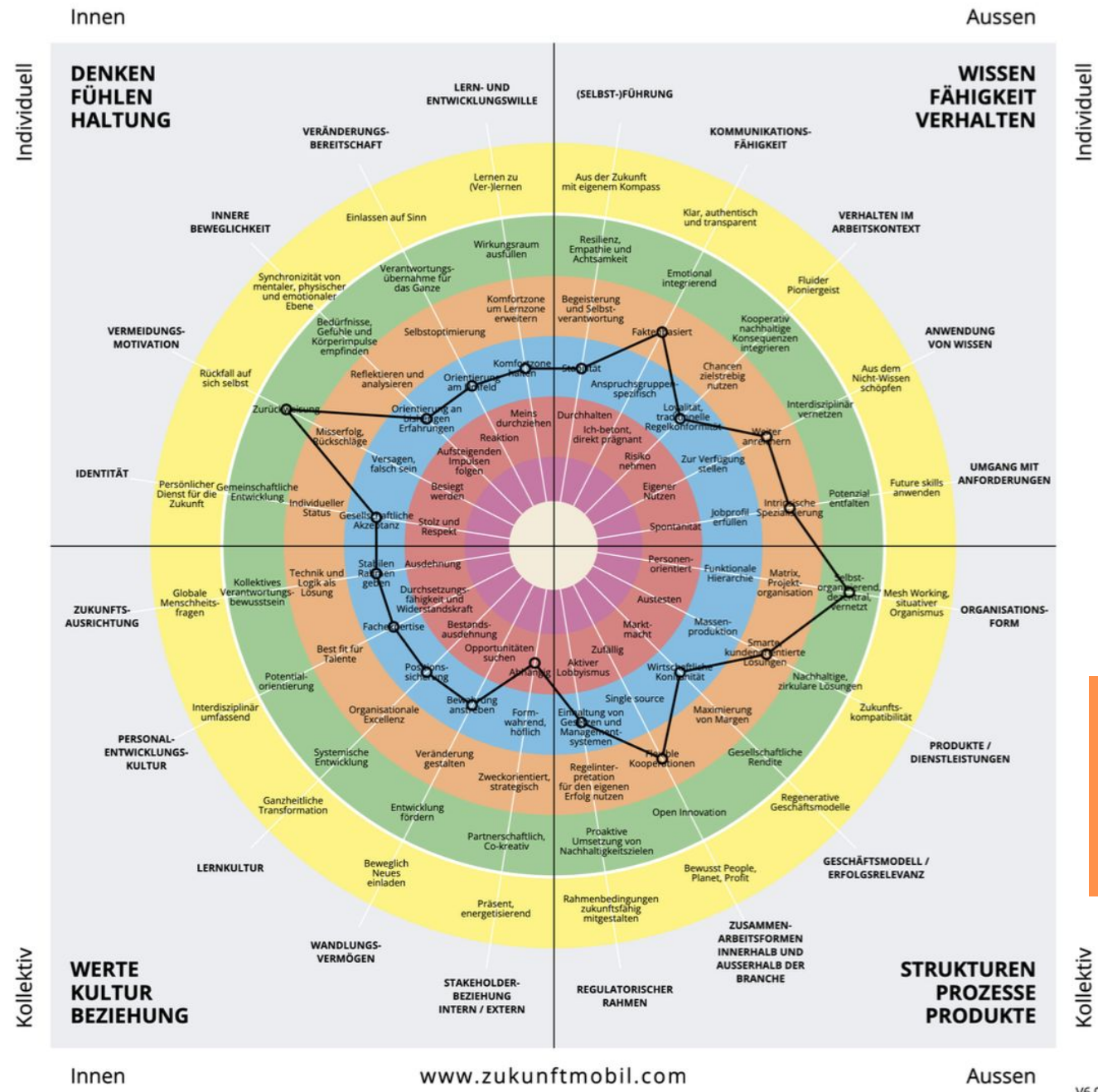
Orange - Erkenntnis
 Wohlstand und Erfolg durch Wissen schafft und Fortschritt, Gewinnstreben, Wettbewerb, Selbstverantwortung, Transparenz, alle Möglichkeiten nutzen

Blau - Sicherheit
 Ordnung und Stabilität durch Regeln, Bewahrung, Befehl und Kontrolle, Aufopferung, Loyalität, Verbindlichkeit, Moral

Rot - Macht
 Wille und Durchsetzungskraft durch Ehrgeiz und Enthusiasmus, Heldentum, Mythen, Impulsivität, Egozentrik

Purpur - Zugehörigkeit
 Eigener Stamm gibt Vertrauen und Geborgenheit, Rituale, Würdigung der Ahnen, Animismus, Symbolik

Beige - Überleben
 Existenzsicherung durch Fortpflanzung, Nahrung, Unterkunft, Gesundheit, unmittelbare Umwelterfahrung, Instinkt



Lust es selbst auszuprobieren?
<https://www.zukunftmobil.eu/check-up>

Sind Softskills die Hardskills der Zukunft?

Es braucht eine **Werteentwicklung**
von Einzelnen und Organisationen.

Kontakt

Wir freuen uns über deine Kontaktaufnahme



www.zukunftmobil.eu



www.linkedin.com/company/zukunftmobil



Emma Weidner

0821 343 66 24

weidner@i-m-u.de

Weitere Veranstaltungen zum Kennenlernen:

<https://www.region-a3.com/service/wirtschaftskalender/?filter=zukunft-mobil&is-filter=true#w-00939fc4866f1>

Gefördert durch:



Bundesministerium
für Arbeit und Soziales

In Kooperation mit:

imu



**WBS
TRAINING**



IdeenNetz
Werk



**WIRTSCHAFTS
RAUM
AUGSBURG**

**UmweltCluster
Bayern**

aufgrund eines Beschlusses
des Deutschen Bundestages