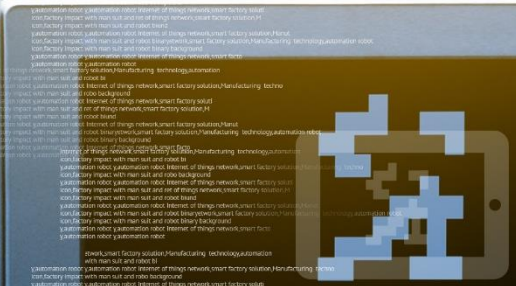


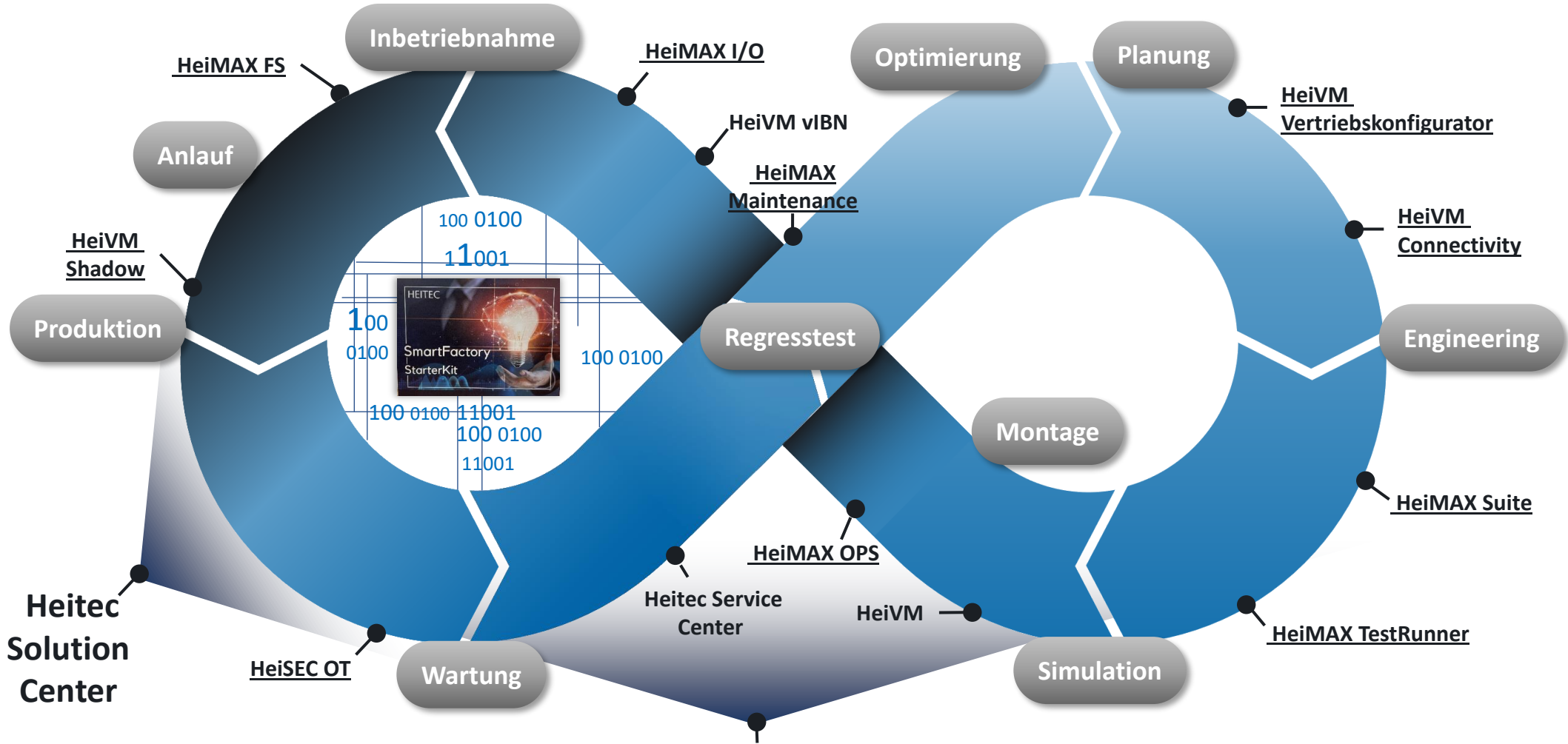
Next Generation Industrial IoT

HEITEC



**INDUSTRIEKOMPETENZ
IN AUTOMATISIERUNG,
DIGITALISIERUNG UND ELEKTRONIK**





HeiMAX Documentation

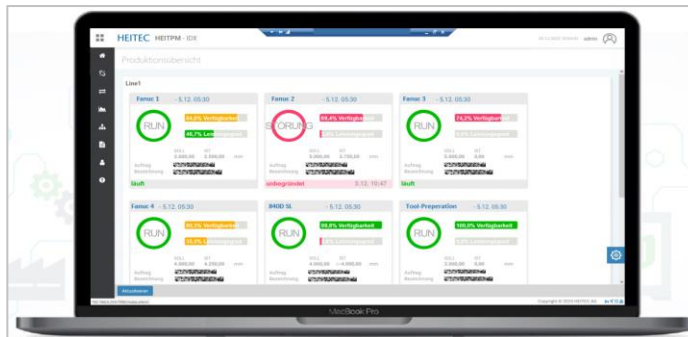
öffentlich intern vertraulich streng vertraulich

Einfache
Einbindung smarter
Komponenten via
QR-Code Scan



HEITEC

ID : 1000199
Manufacturer:
Sensor-Type:
SerialNo:1000199



Maximaler Komfort
bei der
Assetverwaltung

XaaS out of the Box



HEITEC Smart Factory Starter Kits



Starter Kits für einfache MDE,
Strom und Druckluftmessung

Komfortable Einbindung der
Geräte via QR Code Scan



HEITEC

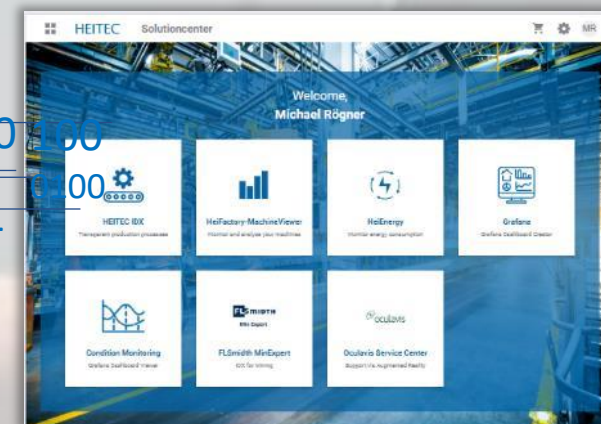
ID: 1000199
Hersteller: Siemens
Sensor-Typ: IOT/Steuer/Demo
SerialNo: 1000199



Smart Factory Starter Kit als Schlüssel zu Industrial IoT

Unser Starter Kit als Schlüssel zur Cloud

Smart Factory für Brown- und Greenfield



Stetig wachsendes App Portfolio

Starter Kits für Sensorhersteller

Erfassen Sie ganz einfach und komfortabel Maschinendaten und Energiedaten – sogar für Ihre Altmaschinen – durch das Scannen eines QR-Codes. Dank unserer Plug-and-Play-Lösung sind keinerlei Programmierkenntnisse erforderlich. Unsere Starter Kits beseitigen die Intransparenz im Shopfloor und bieten eine einfache Lösung für die zukünftig gesetzlich geforderte Energieerfassung.

Basis MDE

Parallelabgriff im Schaltschrank



Zustandsüberwachung:

- Verfügbar (Maschine Ein)
- Produktion
- Einrichten
- Störung
- Stückzahlzähler

HEITEC Machine Viewer

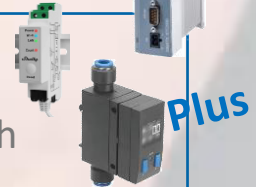
via OPC UA



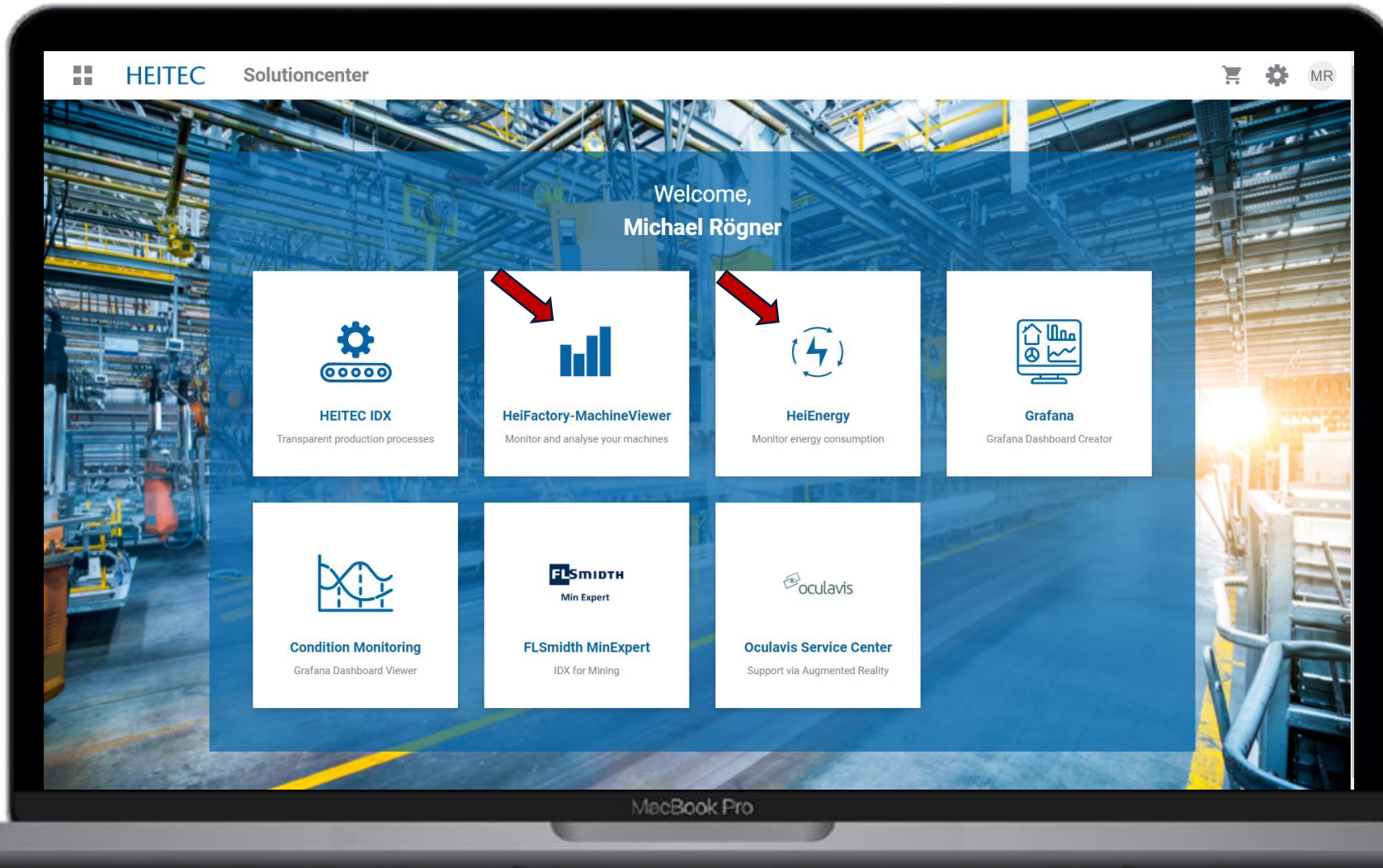
- Maschinenzustand
- OEE
- Schichtplaner
- Auftragsfortschritt
- Top 10 Fehleranalyse
- Widget Creator

HeiEnergy

autarke Verbrauchserfassung



- Stromverbrauch
- Druckluftverbrauch
- Energiekosten pro Maschine
- Emissionsrechner
- Linien und Werksvergleiche
- CO₂ Emission pro Stück



Ihre IIoT-Plattform für Sie und Ihre Kunden

Eigene Applikationen und Apps integrieren

Services vom Maschinenbau für den Maschinenbau

Profitieren Sie vom wachsenden Angebot durch das HEITEC-Netzwerk

HEITEC HeiEnergy

Demo Linie

Verbrauch nach Maschinen

Vergleich zum Vorjahresmonat

CO2-Footprint ↓ 12.3% less **382.10 kg**

Verbrauch ↓ 12.3% less **2,205.00 kWh**

Kosten ↑ 1.6% more **5,304.00 €**

CO2-Avg/kWh - Maschinen

Energieverbrauch - Maschinen

Temperlen No. 3

CNC Fräse DMG 78/4

Rundschleifmaschine

8-Achse Drehmaschine ST-15

Strahlanlage

Poliermaschine DM3

EMCO MAXXTURN 65

Emittiert 185.00 kg

Emittiert 172.00 kg

Emittiert 108.00 kg

Standby 20 kWh

Betrieb 967.00 kWh

HeiEnergy

Monitor energy consumption and costs of your plants

HEITEC HeiFactory-MachineViewer

System Messages

ST2000

AV 3%

EFF

QR

Target / Actual Difference

Executing

Processing

Running

Executing

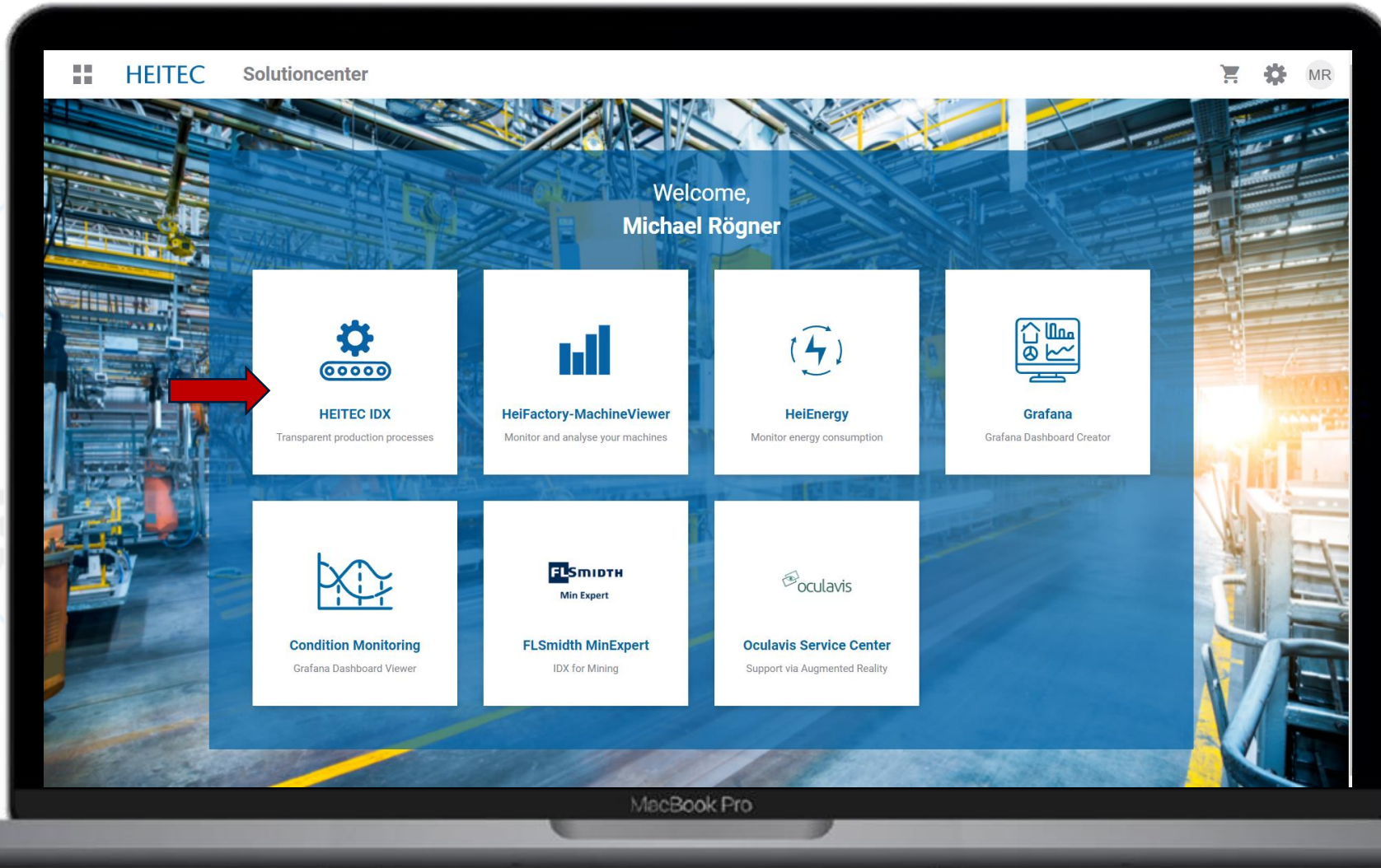
Top 10 Errors - Frequency

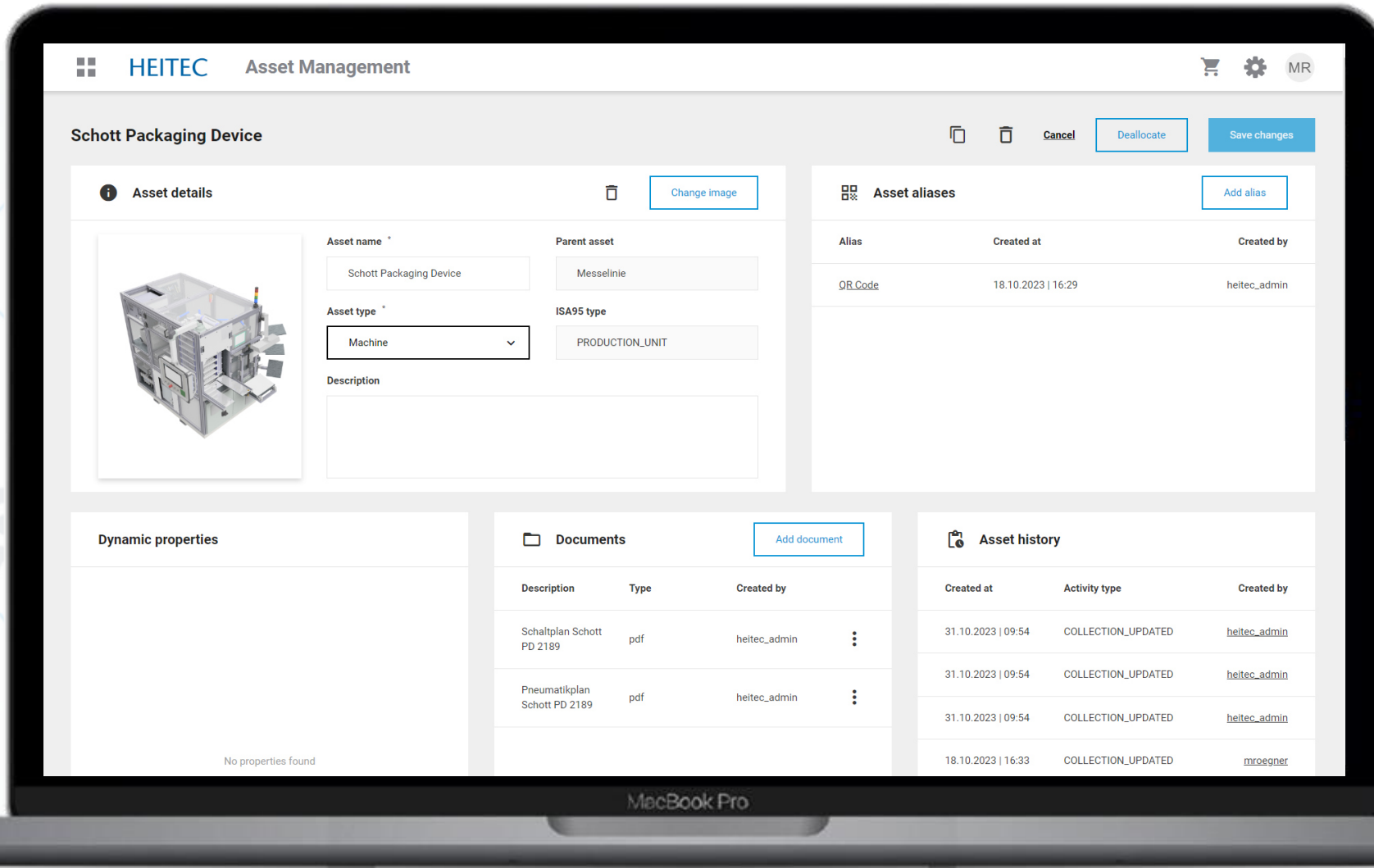
Top 10 Errors - Duration

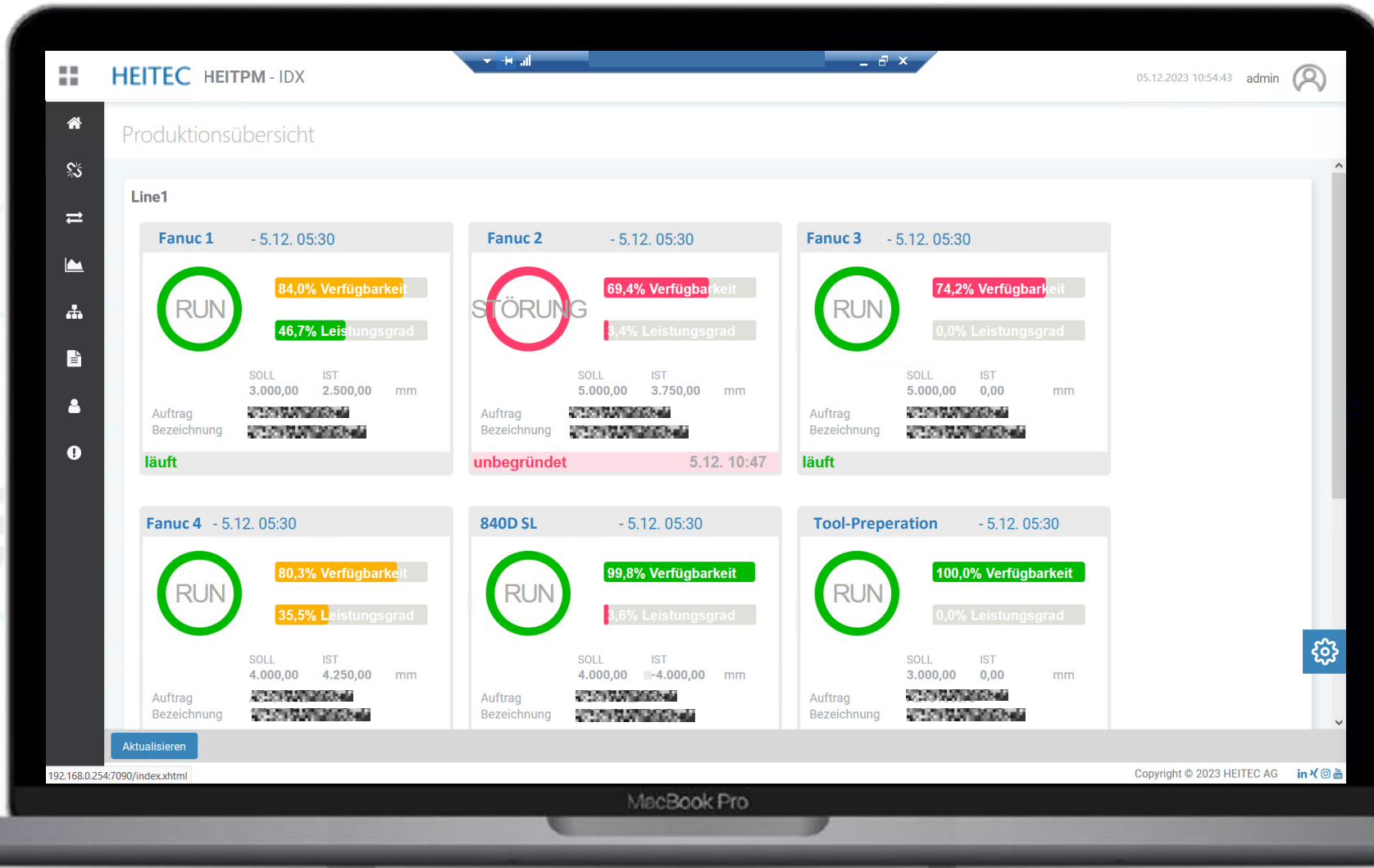
Top 10 Errors - Automatic logs

HeiFactory-MachineViewer

Monitor and analyse your machines








HEITEC IDX >> INDUSTRY >> KK10

Maschine KK10



Zustand: **An**

OEE 16.09.2024: 06:00 - 23:20

55%

85,69% AV

96,83% LG

67,09% QR

Produktionsübersicht

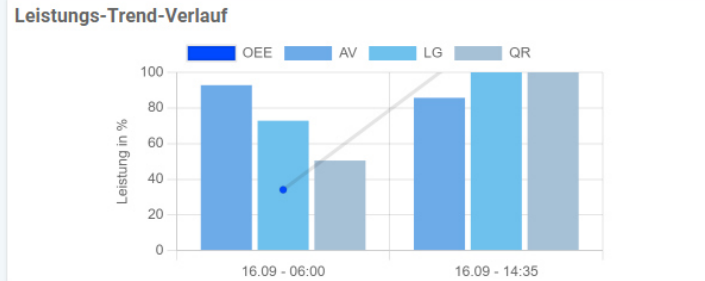
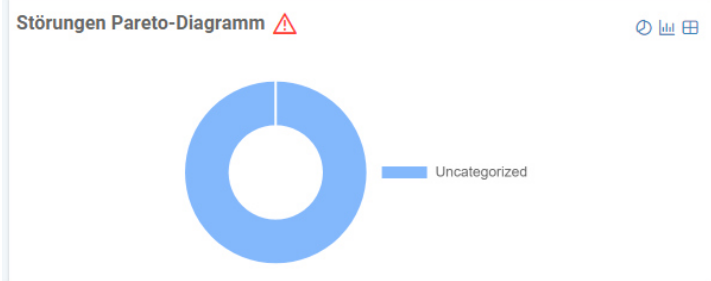
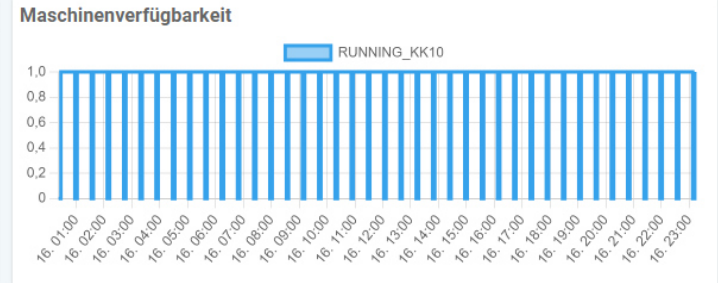
Auftrag: **keiner**

Bauteil: **nicht verfügbar**

Status: **nicht verfügbar**

Daten anzeigen von

- Letzte Stunde
- Aktuelle Schicht
- Heute**
- Diese Woche
- Dieser Monat



Weitere Maschinendaten anzeigen

Zeitraumen auswählen
Heute

Datenmenge auswählen
RUNNING_KK10

Zum Dashboard hinzufügen

LIST TIMELINE

Name	Bauteil	Linie	Starttermin geplant	Start Tatsächlich	Endtermin geplant	Ende Tatsächlich	Menge Soll	Menge Ist	Information
FA00044435	REPA-00115	KK10	01.06.24 06:00		01.06.24 10:30		500.0	0.0	REPA Mineral Hydraulic HLP 46
FA00045447	REPA-00030	KK10	01.06.24 10:30	09.09.24 14:13	02.06.24 08:00		243.0	0.0	REPA WIV-Multi LL 5W-30 Arctic
FA00042401	VK-00074	KK10	02.06.24 10:00	13.09.24 11:00	02.06.24 16:00		23.0	0.0	WIV-Multi LL 5W-30
FA00042089	VK-00521	KK10	03.06.24 07:00		03.06.24 16:00		1020.0	0.0	Racing Premium Line 10W-50
FA00156006	WIRE-V4A-01	BG01	04.06.24 07:00		05.06.24 09:00		1440.0	0.0	WIRE PERF V4A
FA00056088	VK-00532	KK10	07.06.24 09:00		07.06.24 16:00		6750.0	0.0	HC Synth. 5W-40 LS UN Arctic
FA00041129	VK-00203	KK10	01.06.24 07:00		02.06.24 10:00		6980.0	0.0	Gear Extra 80W-90 GL-5
FA00047968	VK-00162	KK10	02.06.24 11:00		03.06.24 08:00		3220.0	0.0	DCT/DSG Super HC
FA00045389	VK-00180	KK10	03.06.24 09:00		04.06.24 13:00		500.0	0.0	Dexron III H COLORLESS
FA00051122	VK-00312	KK10	04.06.24 15:00		05.06.24 11:00		6000.0	0.0	Mineral Extra 20W-50
FA00050433	0002-000281	KK10	01.06.24 09:00		01.06.24 16:00		500.0	0.0	AVENO Compressor Oil VDL 150 IBC
FA00051819	VK-00111	KK10	02.06.24 08:00		04.06.24 10:00		5200.0	0.0	Universal Performance 5W-30
FA00044837	REPA-00117	KK10	05.06.24 10:00		06.06.24 10:00		500.0	0.0	REPA ATF 6HP
FA00044966	REPA-00116	KK10	06.06.24 10:00		07.06.24 10:00		500.0	0.0	REPA Classic LTD 5W-30
FA00045164	REPA-00118	KK10	07.06.24 10:00		08.06.24 10:00		500.0	0.0	REPA Gear Super LS PLUS 85W-90
FA00045434	REPA-00119	KK10	08.06.24 10:00		09.06.24 10:00		500.0	0.0	REPA Motobike V-Twin 20W-50 FS
FA00046049	REPA-00120	KK10	01.06.24 10:00		02.06.24 10:00		500.0	0.0	REPA ATF F7 BASIS N2



Starten...

HEITEC HEITPM - IDX

05.12.2023 10:57:00 admin

Produktionsübersicht

Smart Factory

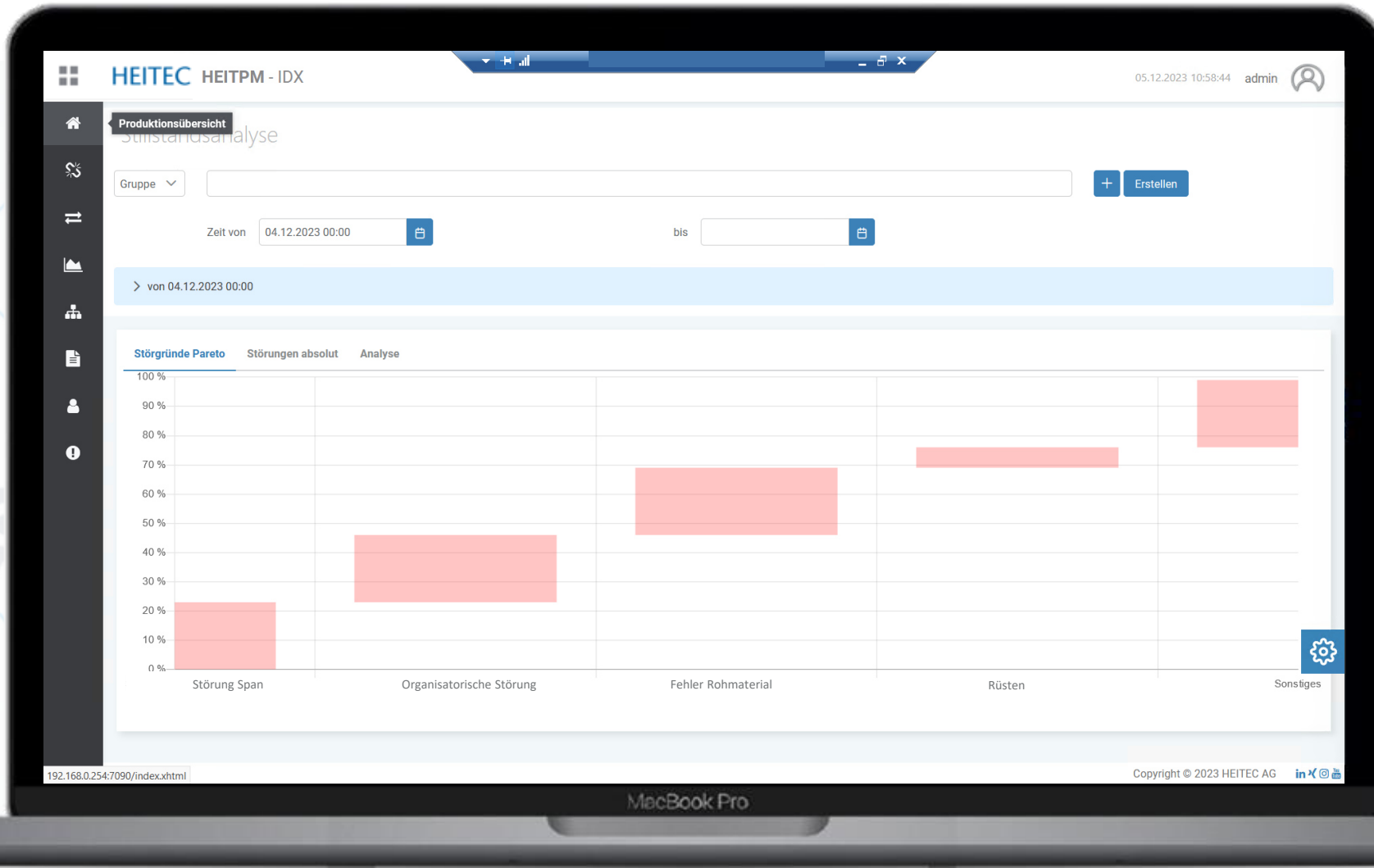
- Line1
 - Fanuc 1
 - Fanuc 2
 - Fanuc 3
 - Fanuc 4
 - Fanuc 5
 - Fanuc 6
 - 840D SL
 - Tool-Preperation

Grundkarten

- OSM deutscher BSI
- OPNV-Karte
- OSM Standard (Mapnik)
- Überlagerungen
- Lokale Gruppen

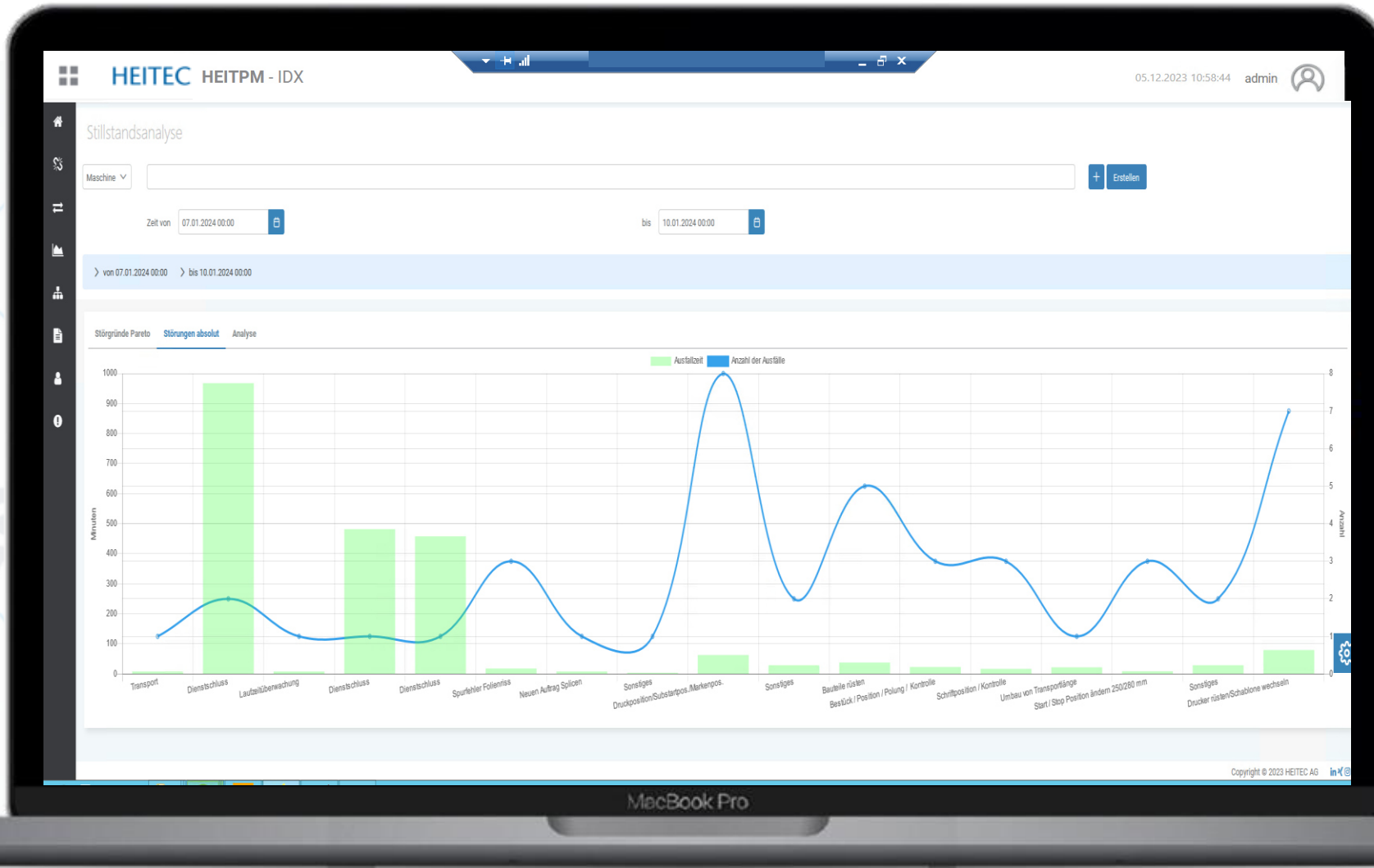
192.168.0.254:7090/index.xhtml

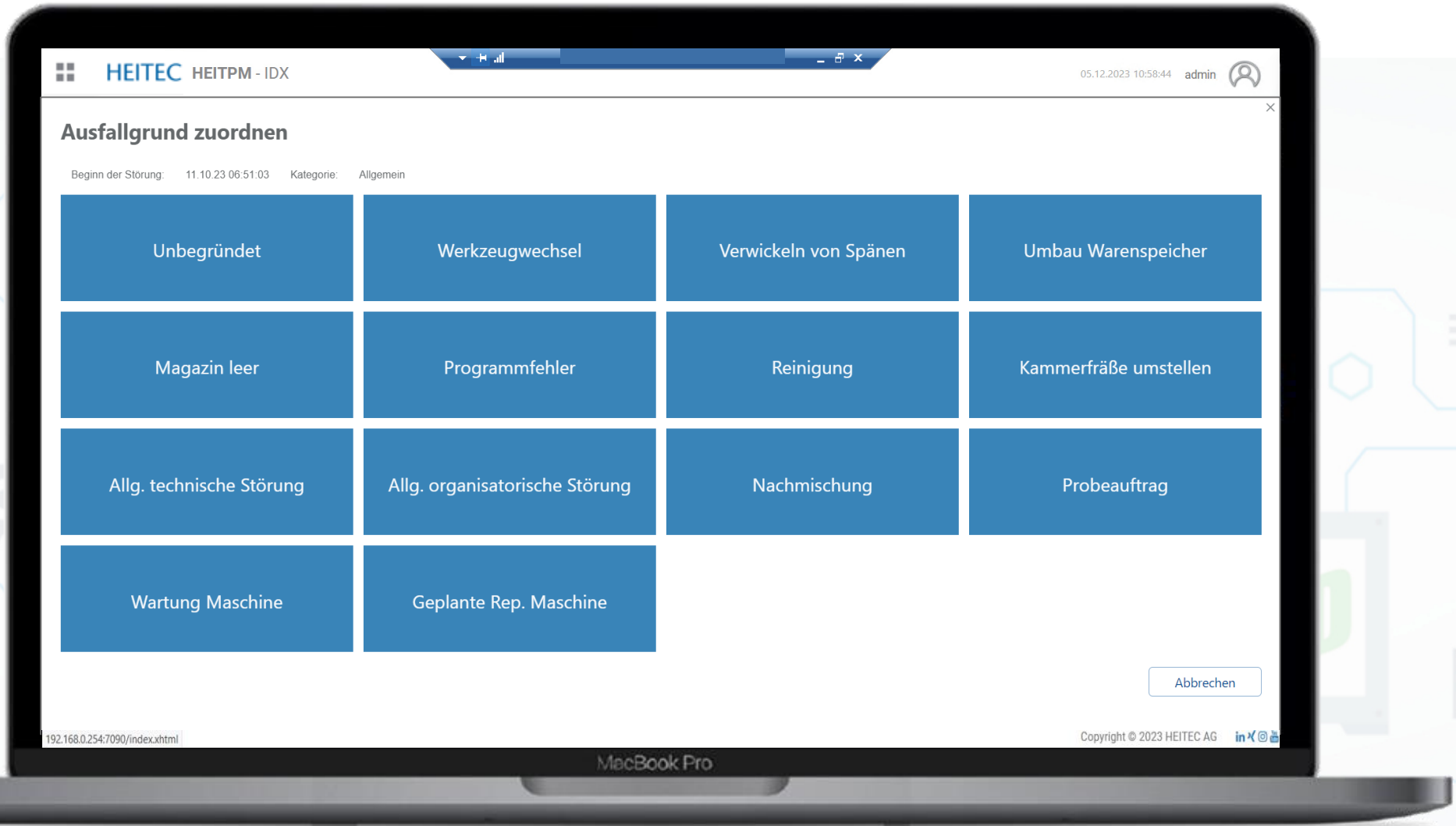
Copyright © 2023 HEITEC AG

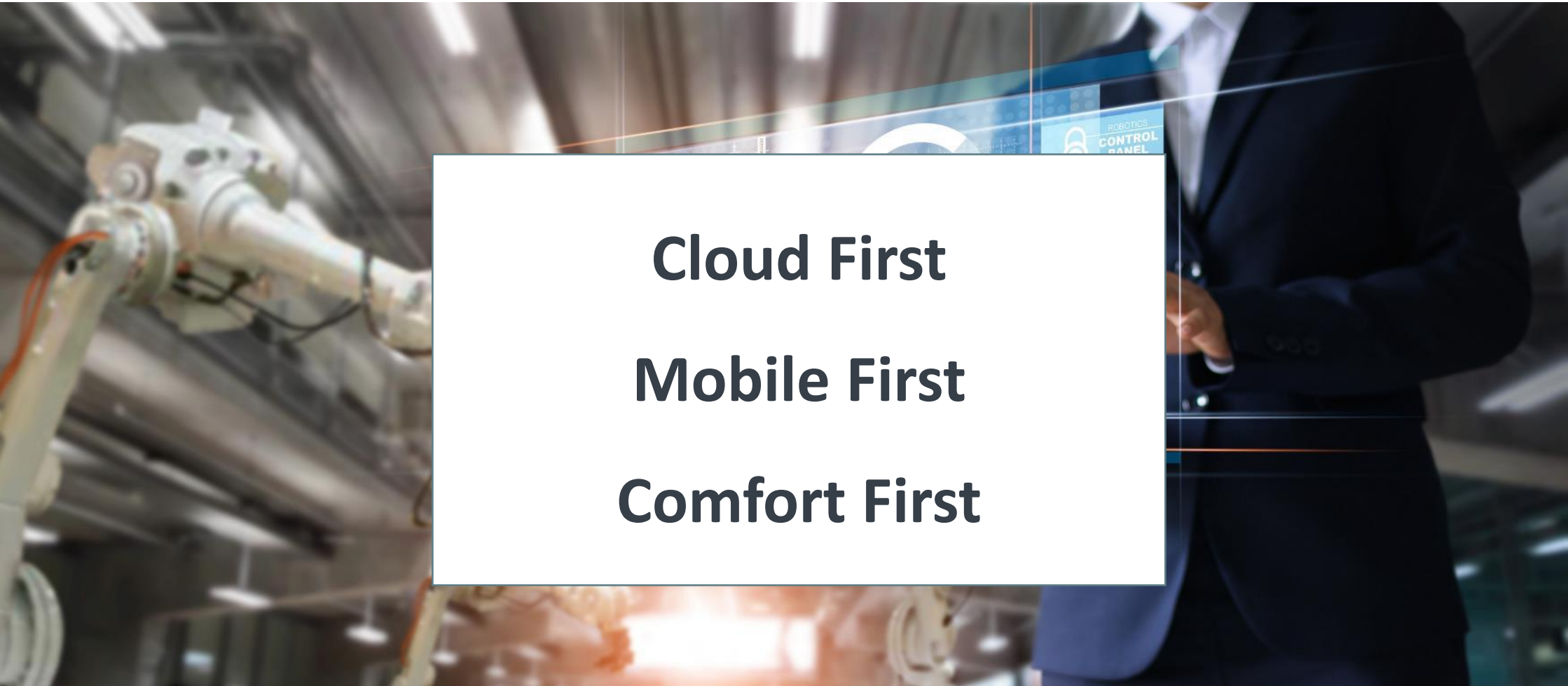


192.168.0.254:7090/index.xhtml

Copyright © 2023 HEITEC AG





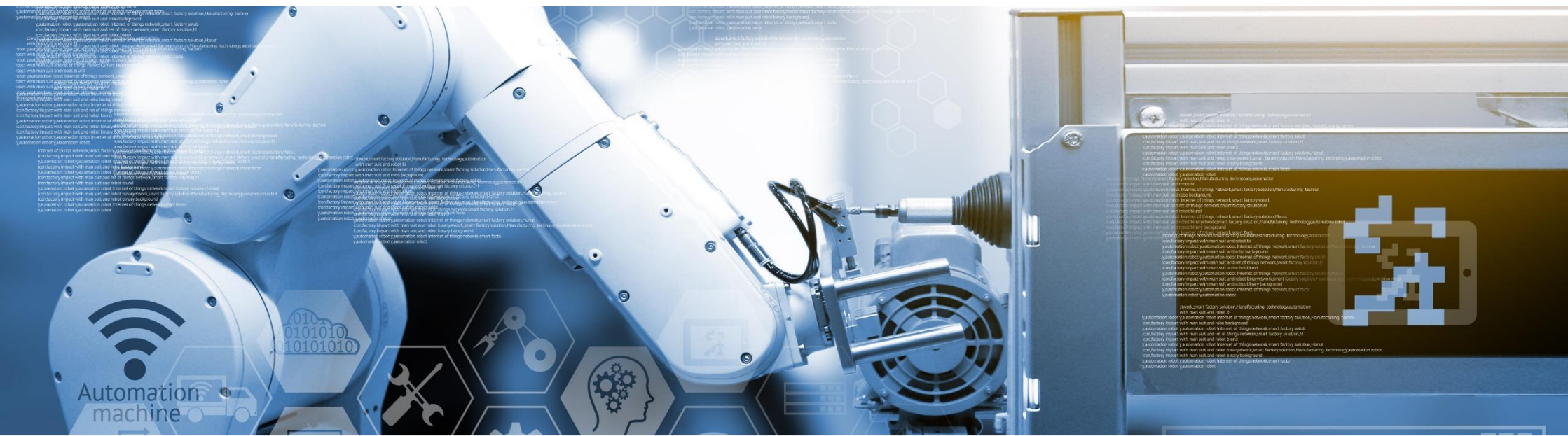


Cloud First

Mobile First

Comfort First

VIELEN DANK FÜR IHRE AUFMERKSAMKEIT



HEITEC AG
Güterbahnhofstraße 5
91052 Erlangen
+49 9131 877 0
www.heitec.de

WIR BEWEGEN MENSCH UND MASCHINE NACHHALTIG UND EFFIZIENT IN DIE ZUKUNFT

