



TwinBy

TwinBy – Digitale Zwillinge für Bayern:
Pressath i. d. OPf. | Das digitale Gedächtnis

Digitales Stadtgedächtnis – Der Nutzen



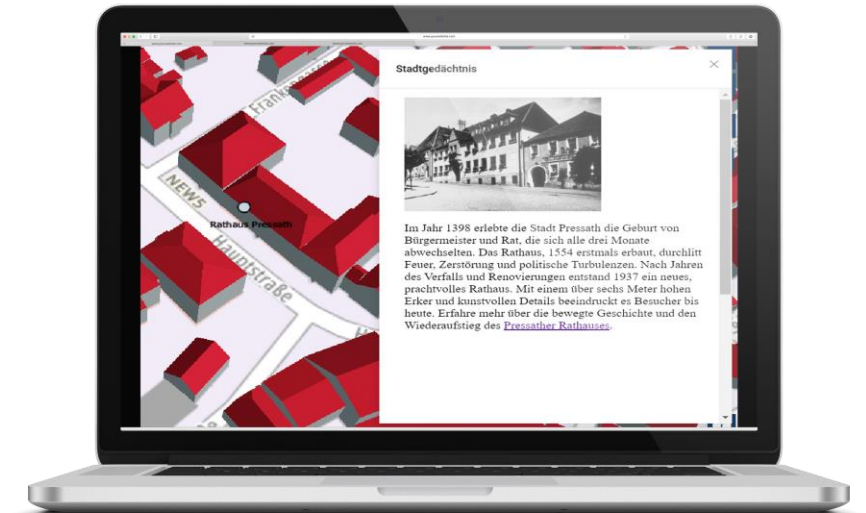
Herausforderung & Lösung

Es existiert zwar viel Wissen über die Geschichte der Stadt, jedoch ist dieses meist analog und an verschiedenen Orten verteilt. Mit dem digitalen Zwilling wird dieses Wissen gesammelt und in einer ansprechenden Form dargestellt.



Impact (Prognose)

- Einfacher Zugang zum Wissen über die Geschichte der Stadt für die Bürgerschaft.
- Projektstage in Schulen.
- Geschichte zum Urlaubsort wird auf attraktive Weise erfahrbar.



Screenshot Status Quo



Nutzende & Profitierende

- Bürgerschaft
- Tourismus
- Schülerschaft

Digitales Stadtgedächtnis – Die Daten

Daten(quellen)



Bayernatlas

Internetseite von
Pressath

Verwendete Technologien



Masterportal

SDDI-Katalog

Wirkung in den Kategorien...



Bildung, Kultur
& Sport



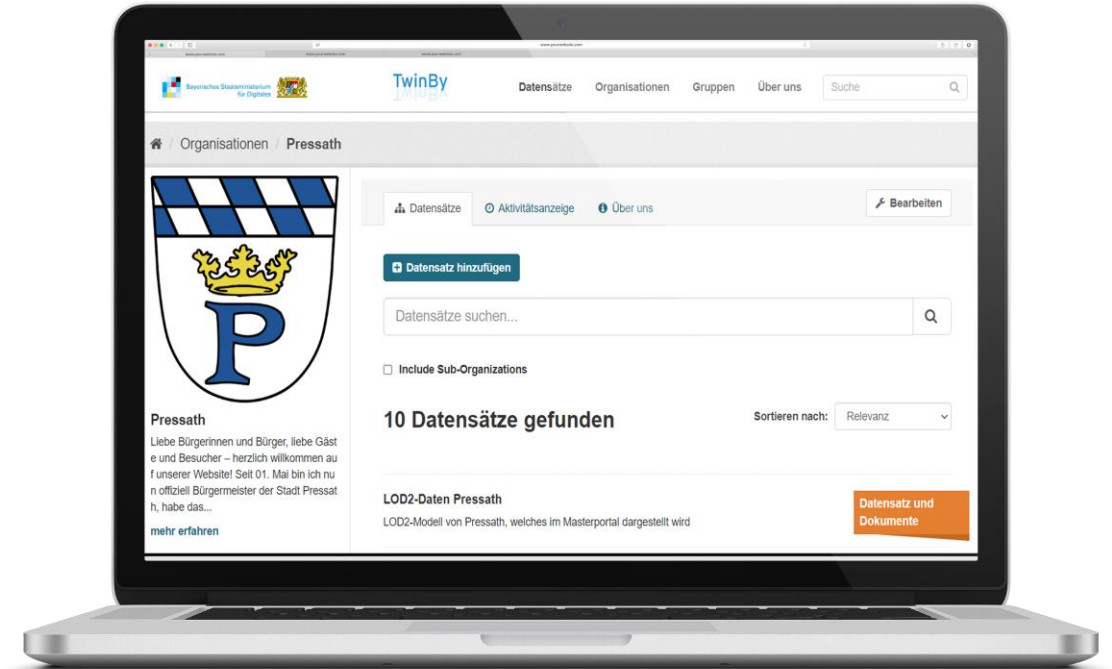
Bevölkerung &
Gesellschaft



Regierung &
öffentlicher
Sektor

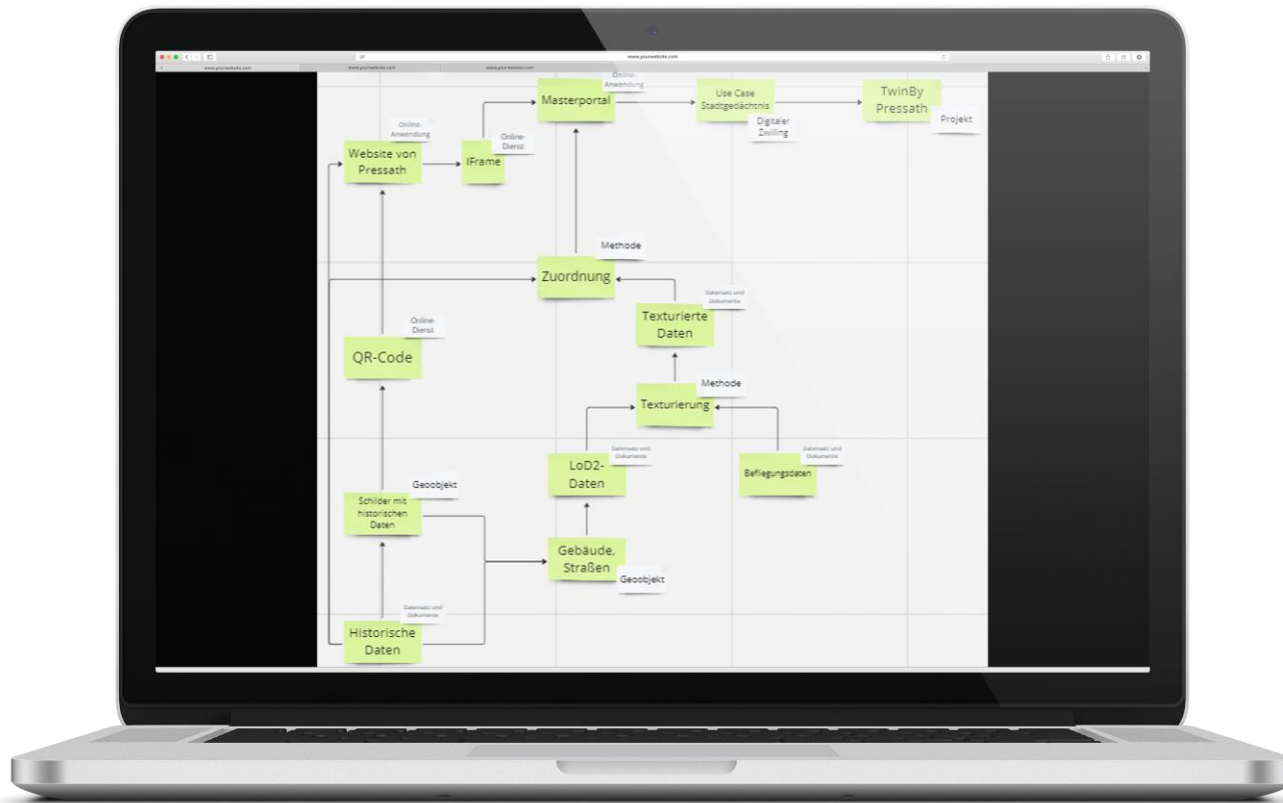


Regionen &
Städte



<https://sddi-katalog.bayern/organization/pressath>

Digitales Stadtgedächtnis – Die Architektur



Screenshot Architektur



Kurzbeschreibung der Architektur

Die LOD2-Daten aus dem Bayernatlas werden im Masterportal dargestellt und ggf. texturiert. Bei Auswahl eines Gebäudes im Masterportal werden durch einen iframe der Website von Pressath historische Informationen angezeigt. Das Masterportal kann über QR-Codes, die an Schildern in der Stadt angebracht sind, erreicht werden.

Digitales Stadtgedächtnis – Outcome / Lessons Learned



Outcome

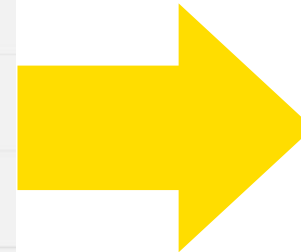
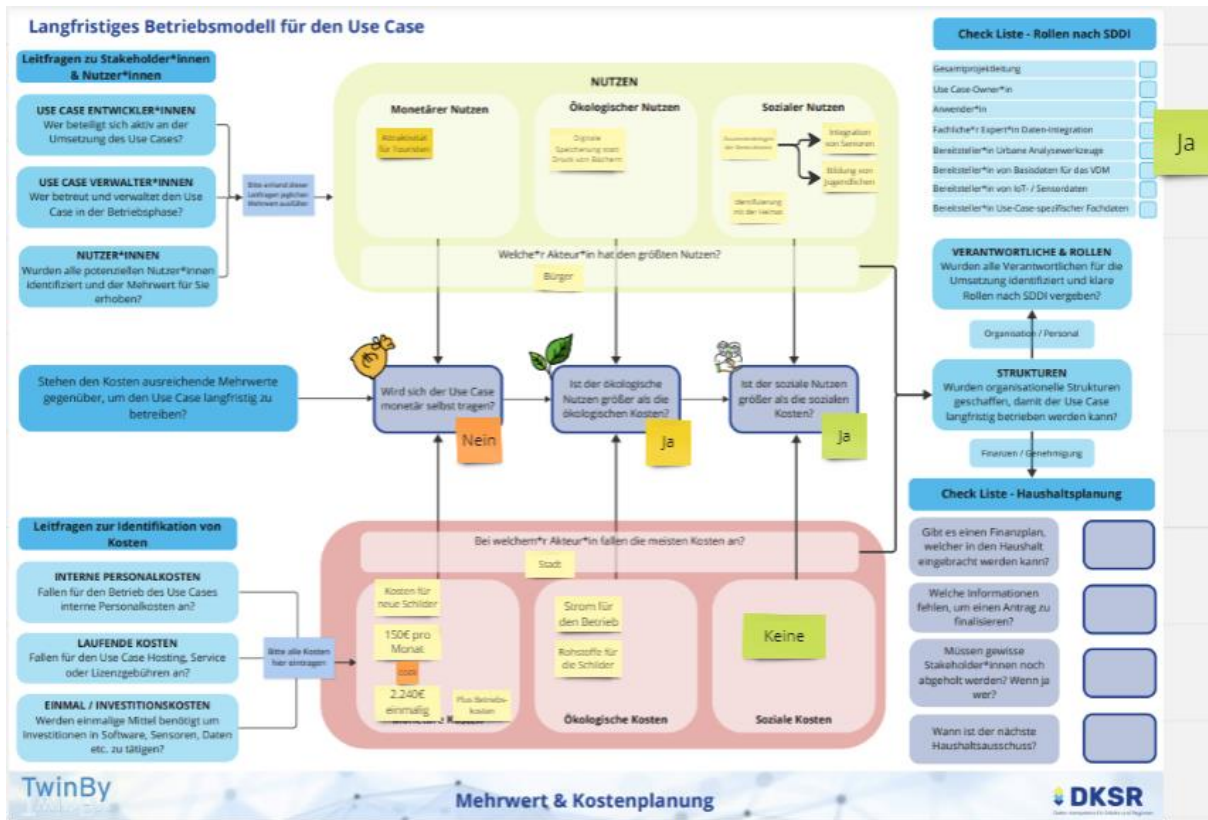
- Die Bürgerschaft kann einfach und anschaulich etwas über die Geschichte der Stadt lernen.
- Außerdem bieten die Schilder vor Ort einen zusätzlichen Anreiz für Touristen und Besuchende.



Lessons Learned

- Die Beschaffung von Daten kann insbesondere kleine Kommunen vor monetäre Herausforderungen stellen. Oft gibt es keine alternativen Wege die Daten zu beschaffen, wodurch manche Daten im Zweifel gar nicht eingebunden werden können.

Nachhaltiger Betrieb Use Case in TwinBy



Der Use Case verursacht zwar Kosten durch das Hosting, die nicht durch monetären Nutzen aufgewogen werden, jedoch ist der soziale Nutzen dieses Use Cases so groß, dass dieser nicht monetär positiv sein muss.

Definition of Done

Was steht am Ende des Projektes?

- Use Case bezogen befüllter SDDI-Katalog.
- Masterportal befüllt mit LoD2- und Mesh-Daten sowie Ansicht für historische Daten.
- Digitalisierung historischer Dateien und teilweise Bereitstellung auf der Website.
- Aufstellen von 2 Schildern mit historischen Daten (Rathaus und Dostle-Haus), wahrscheinlich erst nach Projektende.

TwinBy Kompakt

Twinby Kompakt Pressath

Wählen Sie die für Sie relevanten Leitfragen von links aus und ziehen Sie diese nach rechts. Beantworten Sie diese Fragen dann für Ihre Gebietskörperschaft.

Leitfragen 13.12.2023

Zusammenarbeit	Prozesse	Kompetenzaufbau
Welche positiven Veränderungen in der Zusammenarbeit & Kommunikation gibt es mit anderen verwaltungsinternen Referaten ?	Wurden bestehende Arbeitsabläufe verändert?	Konnten Kompetenzen hinsichtlich Datenaufbereitung aufgebaut werden?
Welche positiven Veränderungen in der Zusammenarbeit & Kommunikation gibt es mit externen Stakeholdern ?	Wurden neue Arbeitsabläufe implementiert?	Konnten Kompetenzen hinsichtlich Datenbeschaffung aufgebaut werden?
Welche positiven Veränderungen der Zusammenarbeit & Kommunikation gibt es mit Entscheidungsträger ?	Sehen Sie Bedarf an neuen Arbeitsabläufen ?	Konnten Kompetenzen hinsichtlich Datenstandards aufgebaut werden?
Welche langfristigen Auswirkungen , positiven Effekte, können erwartet werden?	Wie spürbar ist das Twinby Projekt in Ihrem Referat? Können Sie Beispiele und Situationen nennen?	Konnten Kompetenzen hinsichtlich des Aufbaus einer Infrastruktur aufgebaut werden?
Welche langfristigen Auswirkungen , positiven Effekte, können erwartet werden?	Welche langfristigen Auswirkungen , positiven Effekte, können erwartet werden?	Welche langfristigen Auswirkungen , positiven Effekte, können erwartet werden?

Fragen & Antworten

Zusammenarbeit	Prozesse	Kompetenzaufbau