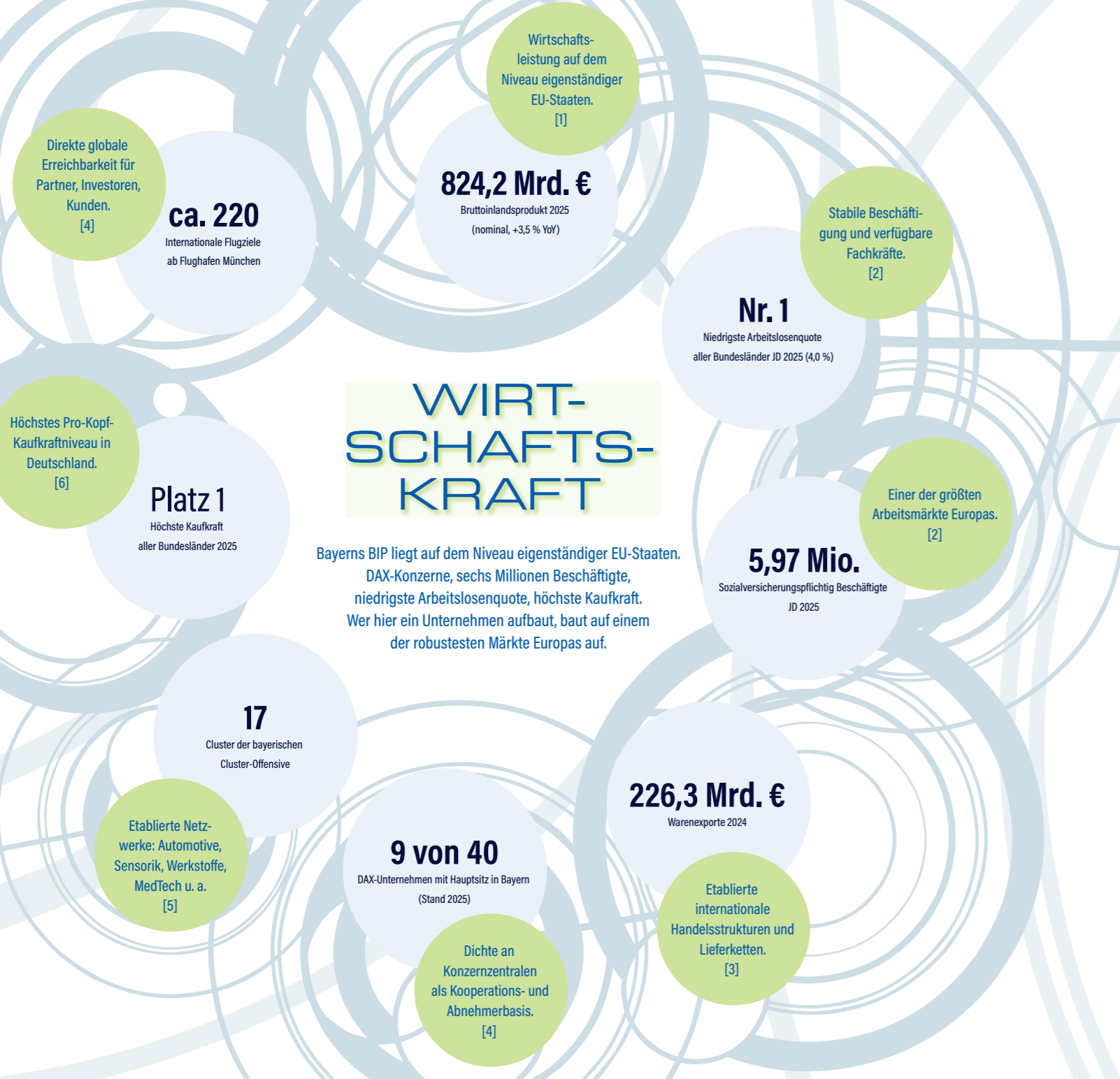


Bayern verbindet Forschung, industrielle Kompetenz und unternehmerische Umsetzung zu einem Standort mit realen Marktvorteilen.

Hier entstehen Zukunftstechnologien im Zusammenspiel von Industrie, Mittelstand, Kapital und internationalen Märkten – schneller und marktnäher als nahezu überall sonst in Europa. So werden Innovationen zu wirtschaftlichem Erfolg, technologischer Souveränität und langfristiger Wertschöpfung.

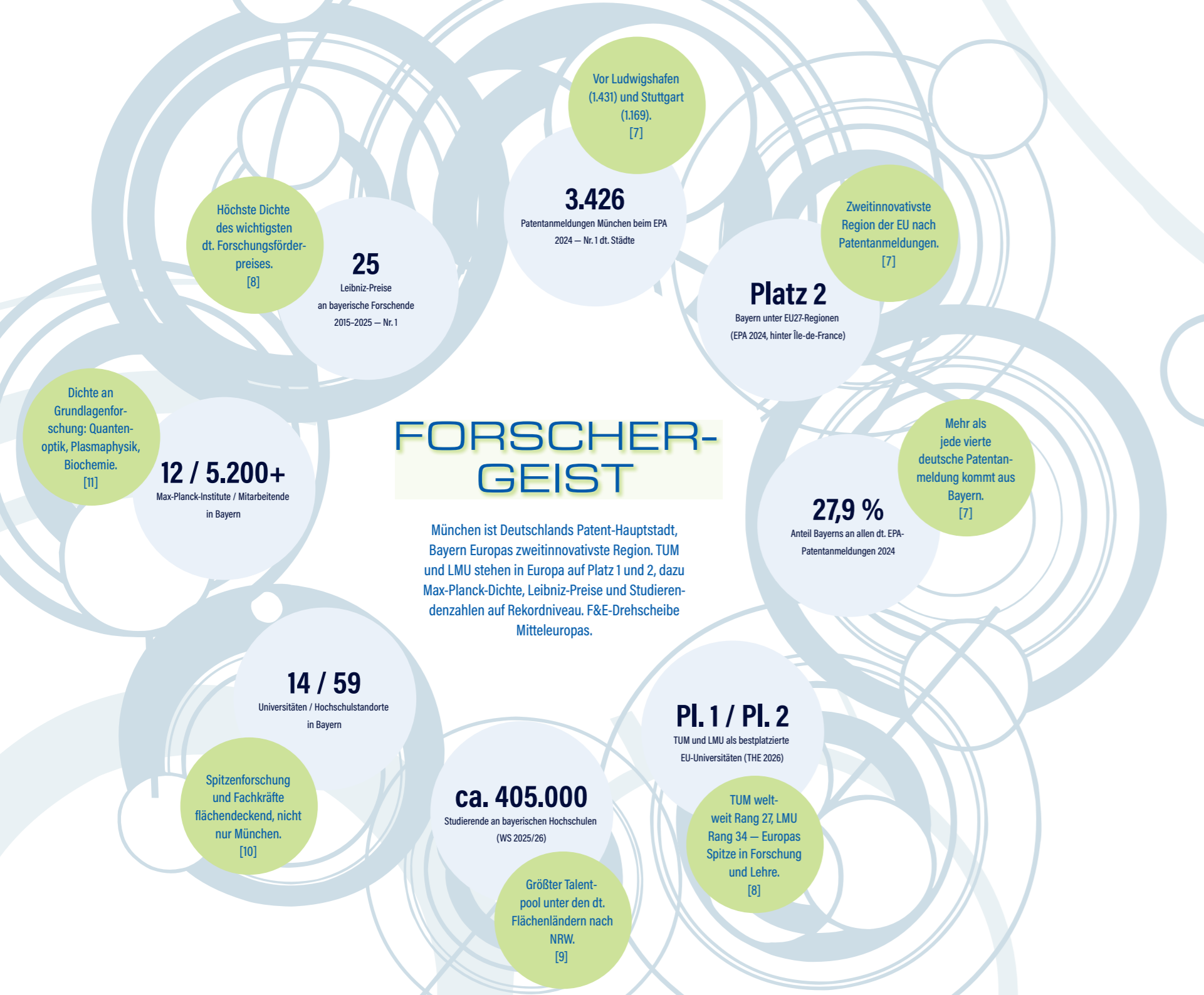
WIRTSCHAFTSKRAFT

Bayerns BIP liegt auf dem Niveau eigenständiger EU-Staaten. DAX-Konzerne, sechs Millionen Beschäftigte, niedrigste Arbeitslosenquote, höchste Kaufkraft. Wer hier ein Unternehmen aufbaut, baut auf einem der robustesten Märkte Europas auf.



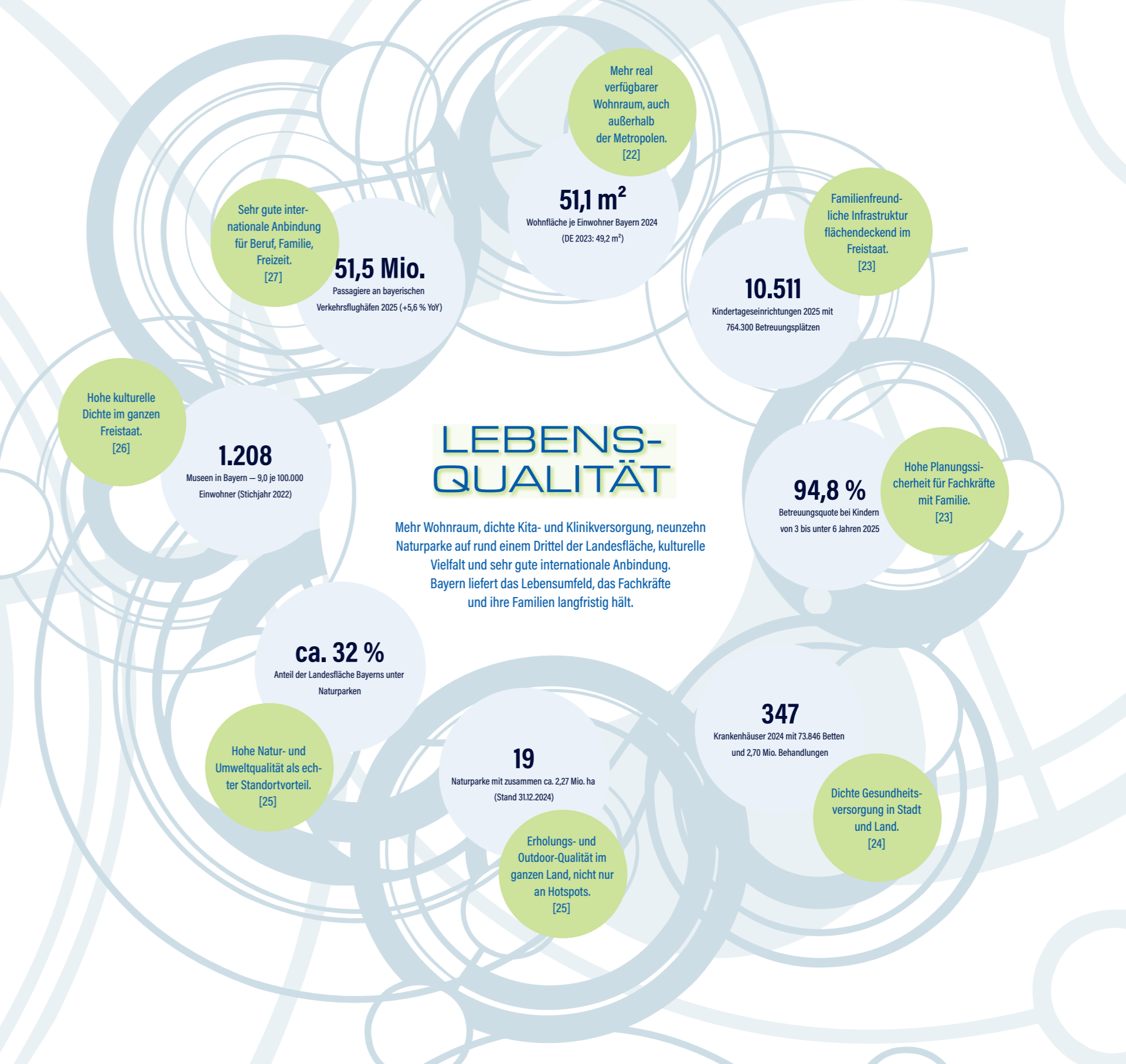
FORSCHERGEIST

München ist Deutschlands Patent-Hauptstadt, Bayern Europas zweitinnovativste Region. TUM und LMU stehen in Europa auf Platz 1 und 2, dazu Max-Planck-Dichte, Leibniz-Preise und Studierendenzahlen auf Rekordniveau. F&E-Drehscheibe Mitteleuropas.



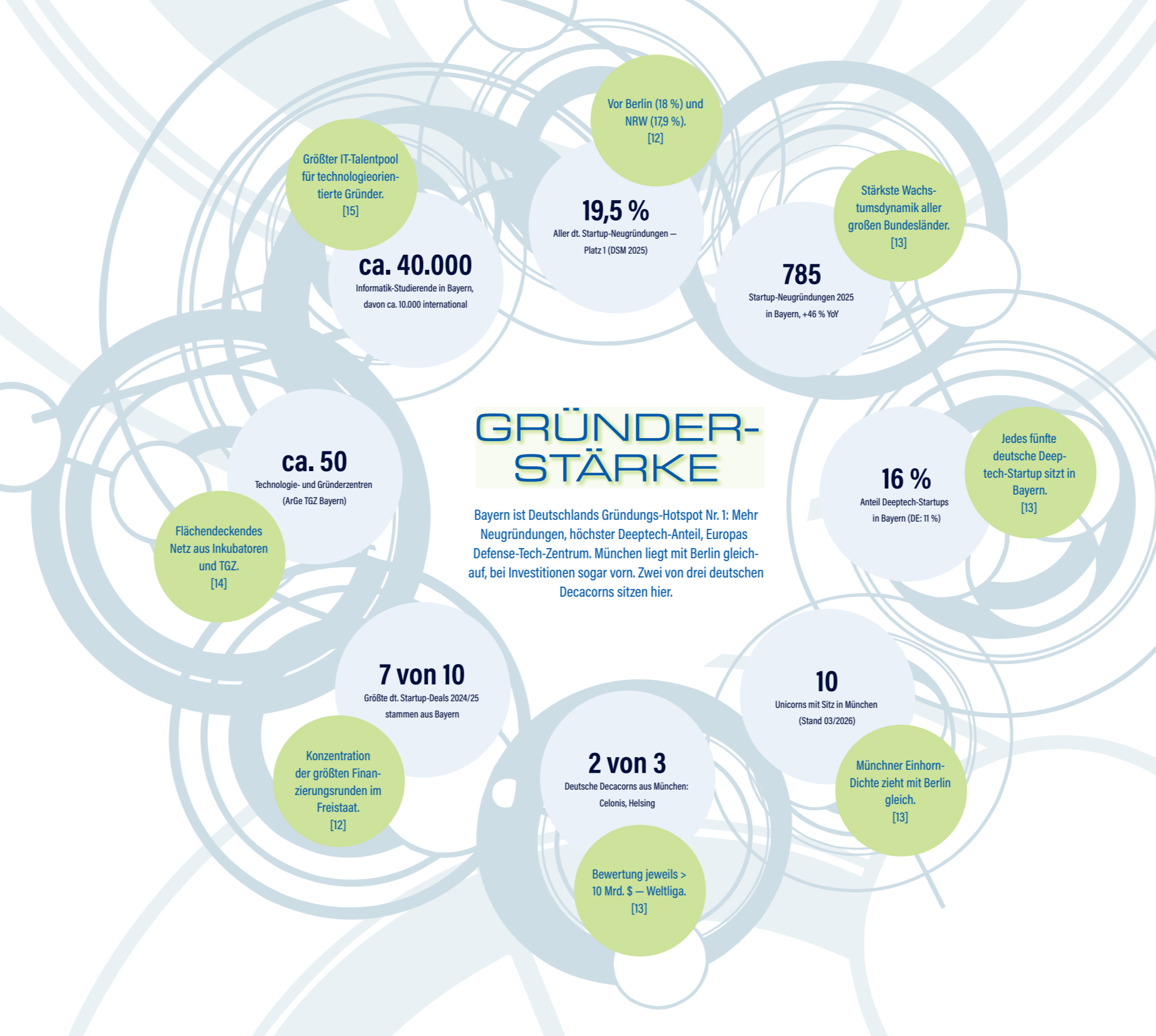
LEBENSQUALITÄT

Mehr Wohnraum, dichte Kita- und Klinikversorgung, neunzehn Naturparke auf rund einem Drittel der Landesfläche, kulturelle Vielfalt und sehr gute internationale Anbindung. Bayern liefert das Lebensumfeld, das Fachkräfte und ihre Familien langfristig hält.



GRÜNDERSTÄRKE

Bayern ist Deutschlands Gründungs-Hotspot Nr. 1: Mehr Neugründungen, höchster Deep-Tech-Anteil, Europas Defense-Tech-Zentrum. München liegt mit Berlin gleichauf, bei Investitionen sogar vorn. Zwei von drei deutschen Decacorns sitzen hier.



Wirtschaftskraft
 [1] Bayerisches Landesamt für Statistik, Pressemitteilung 08/2/2026 (26.03.2026): Bruttoinlandsprodukt Bayern 2025 = 824,2 Mrd. € (nominal +3,5 %, real +0,5 %). Vorläufiges Ergebnis des Arbeitskreises Volkswirtschaftliche Gesamtrechnungen der Länder. statistik.bayern.de/presse/mitteilungen/2025/pm082
 [2] Bundesagentur für Arbeit, Regionaldirektion Bayern – Arbeitsmarktbericht Dezember 2025 (02/01/2026): Arbeitslosenquote Bayern Jahresdurchschnitt 2025 = 4,0 %. Nr. 1 unter allen Bundesländern; sozialversicherungspflichtig Beschäftigte ID 2025 = 5,97 Mio. Bestätigt durch Statistisches Landesamt BW, PM 13/2026 (29.01.2026).
 [3] Bayerisches Landesamt für Statistik, Pressemitteilung 04/4/2025 (20.02.2025): Warenexporte Bayern 2024 = 226,3 Mrd. €. statistik.bayern.de/presse/mitteilungen/2025/pm044
 [4] Anzahl der DAX, MDAX und SDAX-Unternehmen nach Bundesländern im Jahr 2025: https://de.statista.com/statistik/daten/studie/1037866/umfrage/dax-mdax-und-sdax-unternehmen-nach-bundeslaendern-2019/
 [5] Bayerisches Staatsministerium für Wirtschaft, Landesentwicklung und Energie – Cluster-Offensive Bayern, Flyer Januar 2024: 17 Cluster in der Themenfelder Produktion, Material, Energie, Mobilität, Gesundheit, Digitalisierung u. a.
 [6] GfK / MB-Research Kaufkraft-Studie 2025: Bayern höchste Pro-Kopf-Kaufkraft aller deutschen Bundesländer.

Forschergeist
 [7] Europäisches Patentamt, Patent Index 2024 (25.03.2025): Deutschland 25.033 Anmeldungen (Platz 2 weltweit hinter den USA); Bayern 6.986 Anmeldungen (23 % aller deutschen EPA-Anmeldungen) – Nr. 1 unter den Bundesländern und Platz 2 unter den EU27-Regionen hinter It-de-France; München 3.426 Anmeldungen – Nr. 1 unter den deutschen Städten. epo.org/about-us/statistics/patent-index
 [8] Bayerisches Staatsministerium für Wissenschaft und Kunst, PM 29/4/2025 vom 09.10.2025 zum THE World University Rankings 2025: TUM Platz 2 weltweit / Platz 2 in der EU, LMU Platz 34 weltweit / Platz 2 in der EU, außerdem: 25 Leibniz-Preise an Bayern 2015–2025; Hochschulbudget 72 Mrd. € 2025 (+34 % seit 2018). stmwk.bayern.de
 [9] Bayerisches Landesamt für Statistik, Pressemitteilung 28/6/2025 (29.01.2025) und Pressemitteilung 15/6/2025 (05.03.2025): WS 2025/26 – ca. 405.000 Studierende an bayerischen Hochschulen (1. und 2. Schwellmeldung).
 [10] CHE Hochschuldaten / Statistisches Bundesamt: WS 2024/25 – 14 Universitäten und 59 Hochschulstandorte in Bayern (34 HAW/ FH, 14 Universitäten, 5 Kunst-/Musikhochschulen, 2 theologische Hochschulen, 1 Verwaltungshochschule). hochschuldaten.ch.de/bayern/hochschulen
 [11] Bayerisches Staatsministerium für Wirtschaft, Publikation „Außenuniversitäre Forschung in Bayern“ (Februar 2024): 12 Max-Planck-Institute mit über 5.200 Mitarbeitenden in Bayern; Generalverwaltung der MPG in München. Quellenbelegung MPG-Daten 2024 (mpg.de/zahlen-und-fakten).

Gründerstärke
 [12] Bayerische Staatsregierung, PM zum Deutschen Startup Monitor 2025 (28.09.2025): Bayern 19,5 % aller deutschen Startup-Neugründungen (Platz 1 vor Berlin 18 %, NRW 129 %); 7 der 10 größten deutschen Startup-Deals 2024/25 aus Bayern. bayern.de/deutscher-startup-monitor-2025
 [13] Startup-Verband / BHKW / Bayerisches Staatsministerium für Wirtschaft – „Bayern Startup und Scaleup Monitor 2025“ vom 12.03.2026: 785 Neugründungen 2025 (+46 %), 4.406 aktive Startups, 16 % Deep-Tech-Anteil, 10 Unicorns mit Sitz in München; 2 von 3 deutschen Decacorns aus München (Celonis, Helsing); 2,7 Mrd. € Investitionen München 2025 (vor Berlin mit 2,4 Mrd. €). startupverband.de/forschung/bayern-startup-monitor
 [14] Arbeitsgemeinschaft Technologie- und Gründerzentren Bayern e.V. argetg.bayern.de
 [15] Bayerische Staatsregierung, PM zum Wintersemester 2023/24: rund 40.000 Informatica-Studierende in Bayern, davon ca. 10.000 international.

Kapitalbasis
 [16] Bayerisches Landesportal & Hightechagenda.de: Hightech Agenda Bayern Gesamtvolumen rund 5,5 Mrd. € (HTA Bayern 2 Mrd. € + HTA Plus 3,5 Mrd. €); 1.000 neue Professuren und 13.000 neue Studienplätze. bayern.de/politik/hightech-agenda und hightechagenda.de
 [17] Bayerisches Staatsministerium für Wirtschaft – Außenuniversitäre Forschung in Bayern (2024): 300 Mio. € aus der Hightech Agenda Plus für das Munich Quantum Valley.
 [18] Bayerisches Staatsministerium für Wirtschaft / gründerland.bayern.de: 150 Mio. € Landesförderung für die Digitalen Gründerzentren Bayern.
 [19] Statistisches Landesamt Baden-Württemberg, Pressemitteilung vom 10.02.2025: F&E-Ausgaben Bayern 2023 = 26,4 Mrd. € (+17 % gegenüber 2021). Nr. 1 aller Bundesländer; Bayern 20 % der gesamten deutschen F&E-Aktivitäten.
 [20] EY Startup-Barometer 2026 (20.01.2026): Bayern 3,3 Mrd. € Risikokapital für Startups im Gesamtjahr 2025 – 39 % des deutschen VC-Volumens, vor Berlin (32 %), Top-3-Deals Deutschland 2025 alle aus Bayern: Helsing 600 Mio. €, Green Flexibility 400 Mio. €, Tubulus 344 Mio. €, eycormi.de/newsroom/2026/01/ey-startup-barometer-2026
 [21] Statistisches Bundesamt, Pressemitteilung 08/4/2025 (07.03.2025): Bund-Länder-Forschungseinrichtungen (MPG, Fraunhofer, Helmholtz) Gesamtausgaben 2023 = 13,8 Mrd. €. destatista.de
 [22] Bayerisches Landesamt für Statistik, Pressemitteilung 15/4/2025 (12.06.2025): Wohnfläche je Einwohner Bayern 2024 = 51 m² (Niederbayern 56,5 m²), Vergleichswert Deutschland 2023 = 49,2 m² (Statistisches Bundesamt PM 2025_336_31231 vom Sept. 2025).
 [23] Bayerisches Landesamt für Statistik, Pressemitteilung 25/2/2025 (11.09.2025): 10.511 Kindergarteneinrichtungen mit 764.300 Betreuungsgleichen (Stichtag 01.03.2025); Betreuungsquote 3- bis unter 6-Jährige = 94,8 %; insgesamt 669.940 Kinder in Kindertagesbetreuung.
 [24] Bayerisches Landesamt für Statistik, Pressemitteilung 23/2/2025: 347 Krankenhäuser in Bayern 2024 mit 73.946 Betten und 2,70 Mio. vollstationären Behandlungen.
 [25] Naturparkeverband Bayern – Jahresbericht 2024 (01.08.2025) und Bayerisches Landesamt für Umwelt – Naturparke-Bestand 31.12.2024: 19 Naturparke mit zusammen rund 2,27 Mio. ha. Das entspricht ca. 32 % der Landesfläche Bayerns (Bezugsfläche 7.055 Mio. ha). bayern.naturparke.de und hu.bayern.de/natur/schutzgebiete
 [26] Statistikportal „Kulturindikatoren auf einen Blick 2024“ (Statistische Ämter des Bundes und der Länder): 1.208 Museen in Bayern, 5,0 Museen je 100.000 Einwohner (Stichtag 2022). statistikportal.de
 [27] Bayerisches Landesamt für Statistik, Pressemitteilung 03/7/2026 (19.02.2026): bayerische Verkehrsflughäfen München, Nürnberg und Memmingen 2025 – 51,5 Mio. Passagiere (+5,6 % YoY), 391.088 Starts und Landungen, 344.385 Tonnen Luftfracht.